



طراحی منحصر بفرد دسته دستگاه در راستای افزایش حداکثری تسلط اپراتور بر روی عملکرد و سهولت در جایجایی



سیستم قطع و وصل وکیوم و چرخش برس از طریق فعالسازی کلید مربوطه.



طراحی ل شکل تیغه تی به منظور متمرکز نمودن آب کثیف جمع آوری شده در قسمت میانی تیغه و جلوگیری از انحراف آب به کناره ها جهت مکش بهتر.



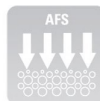
ریزش مرکزی آب بر روی برس که منجر به توزیع یکنواخت آب در تمامی سطح برس و به تبع آن شویندگی همگون دستگاه می گردد.



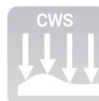
طراحی بسیار ساده دستگاه که تعویض قطعات مصرفی شامل لوله های خرطومی، تیغه های لاستیکی، فیلترها و ... را بدون نیاز به استفاده از ابزار ممکن می سازد.



طراحی (Anti Foam) ساختار ریزش آب کثیف به داخل مخزن به نحوی که از ایجاد حباب در مخزن جلوگیری شده و بدین ترتیب موجب بالا رفتن طول عمر موتور مکش می شود.



سیستم خود تنظیمی مکانیکی برس بر روی ناهمواری های سطح زمین، به نحوی که همواره تمام سطح برس با زمین درگیر می باشد.

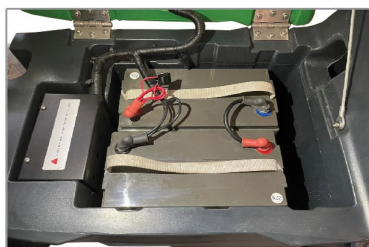


صفحه نمایشگر



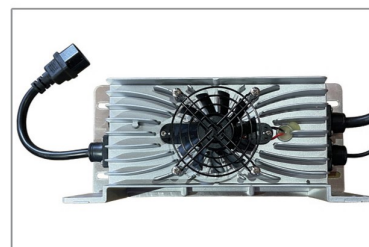
بکارگیری ساده ترین مکانیزم، جهت کنترل عملکرد دستگاه که این سادگی در طراحی جدای از کاربری آسان، هزینه های تعمیراتی دستگاه را تا حد قابل ملاحظه ای کاهش می دهد.

باطری



دارای ۲ عدد باطری ۱۲ ولت سیلد با شدت جریان ۱۰۰ آمپر با بیشترین سطح کارایی که هیچگونه احتیاجی به نگهداری و بازدید های دوره ای از جمله چک کردن سطح آب اسید و ... ندارد.

شارژر



دارای شارژر سوئیچینگ با قابلیت مدیریت سیکل شارژ که طول عمر مفید باطری ها را تا ۲ برابر افزایش می دهد.

DQX5

عرض شستشو (پهنای برس)	میلی متر	۵۱۰
عرض خشک کنی (پهنای تی)	میلی متر	۸۲۰
راندمان کاری مفید	متر مربع در ساعت	۲۰۰۰
گنجایش مخزن آب تمیز	لیتر	۵۵
گنجایش مخزن آب کثیف	لیتر	۶۵
تعداد برس	عدد	۱
منبع تغذیه	ولت	۲۴(۲×۱۲)
وزن دستگاه (با احتساب باطری)	کیلوگرم	۱۵۰
ابعاد دستگاه (ارتفاع×عرض×طول)	میلی متر	۱۲۵۵×۵۵۰×۱۰۸۰



دارای قابلیت تنظیم دستی مقدار ریزش آب تمیز متناسب با میزان آلودگی کف



مجهز به شناور قطع کن مجرای مکش که در زمان پر شدن مخزن آب کثیف سبب جلوگیری از ورود آب به داخل موتور و در نهایت پوسیدگی آن می گردد.



استفاده از لاستیک های تی ساخت کمپانی linatex جهت افزایش کارایی و سطح کیفی خشک کنی.



مجهز به نمایشگر میزان سطح آب تمیز داخل مخزن که سبب افزایش آگاهی اپراتور از سطح عملکرد دستگاه می گردد.



استفاده از سیستم انتقال نیروی گیربکس در موتور برس که سبب افزایش طول عمر و کاهش هزینه های تعمیراتی می گردد.

اجزای مکانیکی

- شاسی : از جنس فولاد آبکاری شده
- بلبرینگ ها : مقاوم در برابر نفوذ رطوبت و آب
- اتصالات : از جنس استیل ضد زنگ و مقاوم در برابر زنگ زدگی

موتورها

- موتور برس : انتقال نیروی موتور از طریق گیربکس
- موتور مکش : (2Stages) مجهز به شافت و پروانه های استیل ضد زنگ

اجزای الکتریکی

- شیرهای برقی: طراحی بر اساس ایجاد مقاومت در برابر محلول های شیمیایی

اجزای پلاستیکی دستگاه

- مخازن: از جنس پلی اتیلن ضد ضربه
- لاستیک های تیغه مکش: از جنس لاتکس، قابل استفاده از هر ۴ طرف
- لوله های خرطومی: از جنس پلی اورتان، با قابلیت انعطاف پذیری بالا
- چرخ ها: مقاوم در برابر سایش و لغزش

لوازم جانبی (سفارشی)

