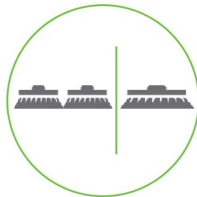


زمین شوی صنعتی سرنشین دار (اسکرابر)

# DQX56 / 6



قابل ارائه در حالت تک برس و دو برس  
با پهنای شستشوی ۵۶۰ میلیمتر و  
یا ۶۶۰ میلیمتر



سیستم قطع و وصل کلیه فرآیندهای  
مربوط به شستشو ام از ریزش آب،  
چرخش برس و مکش بصورت جداگانه،  
از طریق فعالسازی پدال مربوطه.



طراحی ل شکل تیغه تی به منظور  
متمرکز نمودن آب کثیف جمع آوری  
شده در قسمت میانی تیغه و  
جلوگیری از انحراف آب به کناره  
ها جهت مکش بهتر.



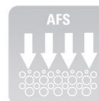
ریزش مرکزی آب بر روی برس که  
منجر به توزیع یکنواخت آب در  
تمامی سطح برس و به تبع آن  
شویندگی همگون دستگاه می  
گردد.



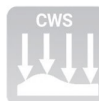
طراحی بسیار ساده دستگاه که تعویض  
قطعات مصرفی شامل لوله های  
خرطومی، تیغه های لاستیکی، فیلترها و  
... را بدون نیاز به استفاده از ابزار ممکن  
می سازد.



طراحی (Anti Foam) ساختار ریزش آب  
کثیف به داخل مخزن به نحوی که از ایجاد  
حباب در مخزن جلوگیری شده و بدین  
ترتیب موجب بالا رفتن طول عمر موتور  
مکش می شود.



سیستم خود تنظیمی برس با شرایط  
ناهموار کف محیط با قابلیت تنظیم  
فشار برس متناسب با میزان آلودگی.

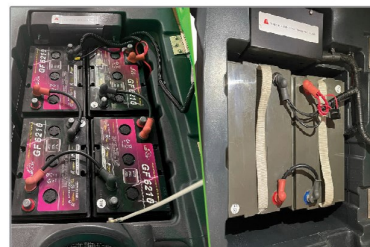


## صفحه نمایشگر



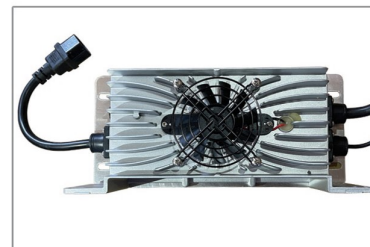
بکارگیری ساده ترین مکانیزم، جهت کنترل عملکرد  
دستگاه که این سادگی در طراحی جدای از کاربری  
آسان، هزینه های تعمیراتی دستگاه را تا حد قابل  
ملاحظه ای کاهش می دهد.

## باطری



دارای ۲ عدد باطری ولت سیلد با شدت جریان ۱۲۰ آمپر  
(DQX56) و یا ۴ عدد باطری ۶ ولت سیلد با شدت  
جریان ۲۴۰ آمپر (DQX6) با بیشترین سطح کارایی که  
هیچگونه احتیاجی به نگهداری و بازدید های دوره ای  
از جمله چک کردن سطح آب اسید و ... ندارد.

## شارژر



دارای شارژر سوئیچینگ با قابلیت مدیریت  
سیکل شارژ که طول عمر مفید باطری ها را تا  
۲ برابر افزایش می دهد.

DQX6	DQX56		
۶۶۰	۵۶۰	میلی متر	عرض شستشو (پهنای برس)
۸۲۰	۸۲۰	میلی متر	عرض خشک کنی (پهنای تی)
۳۷۰۰	۳۲۰۰	متر مربع در ساعت	راندمان کاری مفید
۶۵	۶۵	لیتر	گنجایش مخزن آب تمیز
۷۰	۷۰	لیتر	گنجایش مخزن آب کثیف
۲	۱	عدد	تعداد برس
۲۴ (۴×۶)	۲۴ (۲×۱۲)	ولت	منبع تغذیه
۲۴۶	۲۲۳	کیلوگرم	وزن دستگاه (با احتساب باطری)
۱۲۸۰×۶۸۰×۱۰۷۰	۱۲۸۰×۶۸۰×۱۰۷۰	میلی متر	ابعاد دستگاه (ارتفاع×عرض×طول)



دارای اهرم تمام مکانیکی، جهت بالا و پایین بردن سینی برس



مجهز به شناور قطع کن مجرای مکش که در زمان پر شدن مخزن آب کثیف سبب جلوگیری از ورود آب داخل موتور و در نهایت پوسیدگی آن می گردد.



استفاده از لاستیک های تی ساخت کمپانی linatex، جهت افزایش کارایی و سطح کیفی خشک کنی.



مجهز به نمایشگر میزان سطح آب تمیز داخل مخزن که سبب افزایش آگاهی اپراتور از سطح عملکرد دستگاه می گردد.



استفاده از سیستم انتقال نیروی گیربکس در موتور برس که سبب افزایش طول عمر و کاهش هزینه های تعمیراتی می گردد.

### اجزای مکانیکی

- شاسی: از جنس فولاد آبکاری شده
- بلبرینگ ها: مقاوم در برابر نفوذ رطوبت و آب
- اتصالات: از جنس استیل ضد زنگ و مقاوم در برابر زنگ زدگی
- شناورها: مجهز به کاور محافظ جهت ایجاد مقاومت در برابر ضربات احتمالی

### اجزای الکتریکی

- بردهای الکترونیک: مجهز به فیلم های ضد رطوبت بر روی برد جهت مقاوم سازی در برابر نفوذ آب و رطوبت
- شیرهای برقی: طراحی بر اساس ایجاد مقاومت در برابر محلول های شیمیایی.

### موتورها

- موتور برس: انتقال نیروی موتور از طریق گیربکس
- موتور مکش: (3Stages) مجهز به شافت و پروانه های استیل ضد زنگ
- موتور رانش: انتقال نیروی موتور از طریق گیربکس و دارای دیفرانسیل با محور قائم
- جک تیغه مکش: موجب بالا رفتن تیغه مکش در هنگام حرکت به عقب و در نتیجه جلوگیری از آسیب دیدن تیغه های تی می شود.

### اجزای پلاستیکی دستگاه

- مخازن: از جنس پلی اتیلن ضد ضربه
- لاستیک های تیغه مکش: از جنس لاتکس، قابل استفاده از هر ۴ طرف
- لوله های خرطومی: از جنس پلی اورتان، با قابلیت انعطاف پذیری بالا
- چرخ ها: مقاوم در برابر سایش و لغزش

### لوازم جانبی (سفارشی)

