

فلامک ماشین

تولیدکننده انواع تجهیزات مکانیزه نظافت





فهرست



مقدمه
صفحه ۱



زمین شوی صنعتی (اسکرابر)
صفحه ۶



جاروی صنعتی (سویپر)
صفحه ۱۸



واترجت صنعتی
صفحه ۲۴



مکنده صنعتی
صفحه ۳۰



سایر محصولات
صفحه ۴۲



به نام آفریدگار پاکیزگی

شرکت فلامک ماشین تولید کننده انواع تجهیزات مکانیزه نظافت در سال ۱۳۷۳ با هدف ارائه ماشین آلات نظافت صنعتی و ایجاد فرآیند مثبت در جهت پاکیزگی انواع محیط های اداری، تجاری، صنعتی و مسکونی تاسیس و شروع به فعالیت نموده است. این شرکت با دانش فنی و به کار گیری کادر مجرب متشکل از متخصصی فنی، مهندسین علمی و مکانیزه، موفق به تامین و تولید محصولاتی با بالاترین کیفیت مطابق استانداردهای روز دنیا گردیده است.

این شرکت توانسته با طراحی نوآورانه در زمینه تولید انبوه ماشین آلات نظافتی، طیف وسیعی از نیاز مصرف کنندگان این تجهیزات را بر طرف نموده و اقدام به ارائه کامل ترین سبد کالا در این زمینه نماید.

شرکت فلامک ماشین با شعار "درخشش در عمل" همواره در تلاش برای جلب رضایت مشتریان خویش بوده و در این راستا از بهترین سیستم های مدیریت ارتباط با مشتری بهره مند گردیده و اقدام به تاسیس واحد های نمایندگی و خدمات پس از فروش در سراسر کشور نموده است.



Falamak Machine
Integrated Professional Cleaning



جمهوری اسلامی ایران
وزارت صنایع

پروانه بهره‌برداری

تاریخ بهره‌برداری	۱۳۹۶	شماره پروانه بهره‌برداری	۱۱۷۴۳۷۶	تاریخ صدور	۱۳۹۶/۰۲/۱۰
شماره سابقه اساسی	۱۱۷۴۳۷۶	شماره پروانه بهره‌برداری	۱۱۷۴۳۷۶	تاریخ صدور	۱۳۹۶/۰۲/۱۰

افغانستان - جلاک ماشین - نشانی: تهران - انتهای شهرزااول جاده یاسن کن پلاک ۵۸ شرکت
با توجه به راه‌اندازی و دستیابی آن واحد به انجام عملیات تولید انبوه، این پروانه جهت تولید محصولات زیر و به منظور استفاده از مزایای قانونی آن اعطاء می‌گردد.

محصولات اصلی

۱- طراحی و مونتاژ چینی شونده	۱۰۰	دستگاه	تعداد کیفیت	شماره شناسایی کالا
۲- برقی و باتری دار			یک	TAT21122
۳- طراحی و مونتاژ چینی صنعتی	۱۰۰	دستگاه	یک	TAT2-1-2
۴- برقی و باتری دار				

محصولات جانبی

۱-
۲-

سید مصطفی اکبری
مدیرکل صنایع استان تهران
رئیس هیئت مدیره شرکت صنایع استان تهران

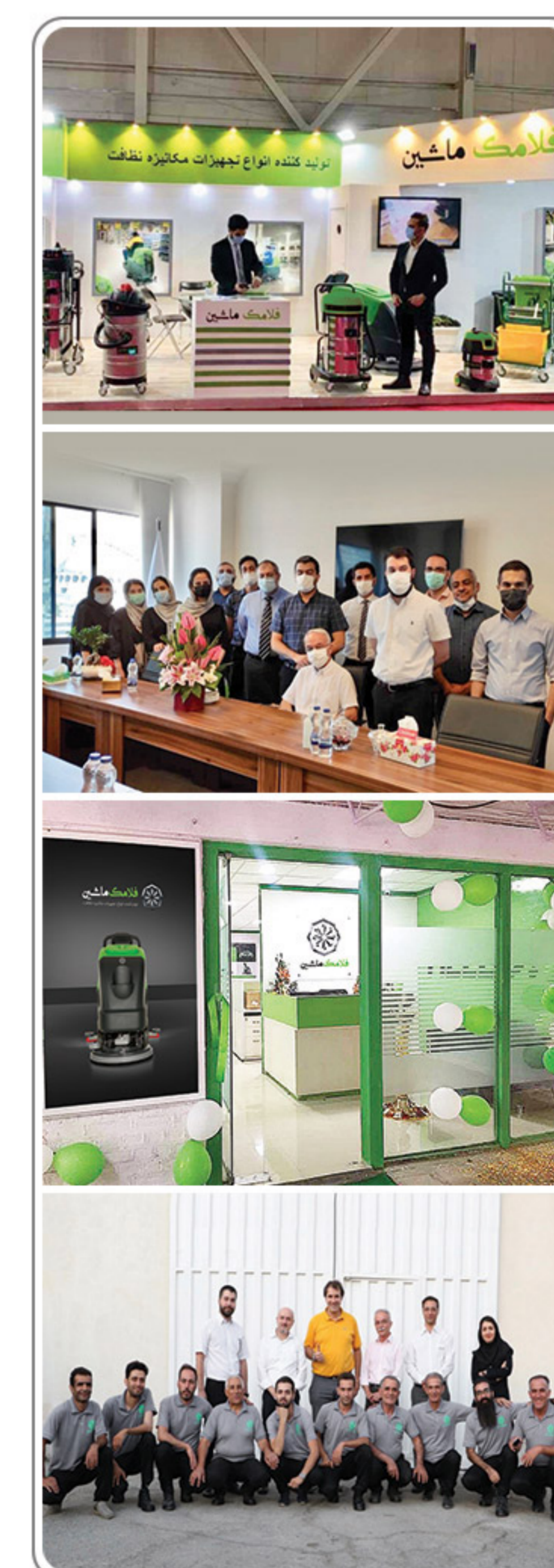
وزارت صنایع

مجموعه ای به وسعت ایران

پهنه وسیع میهن عزیزمان، مدیران مجموعه را بر آن داشت تا در جهت افزایش سطح کیفی خدمات و نیز بومی سازی آن اقدام به اخذ چندین نمایندگی در سطح کشور نمایند.

در راستای نیل به این اهداف که مهمترین آن ارائه خدمات پس از فروش در کمتر از ۲۴ ساعت و نیز ارتقای سطح کیفی آن بود تحقیقات گسترده ای در زمینه ی انتخاب بهترین ها آغاز و در نهایت مجموعه ای از کارشناسان متعهد و با سابقه در قالب یک مجموعه گرد هم آمده تا بتوانند تلاشی در جهت ارتقای سطح کیفی خدمات داشته باشند.

امروزه مفتخریم اعلام کنیم که طی ۲۵ سال فعالیت مستمر در ایران، مجموعه ای از بهترین ها را در سطح استان‌های کشور گرد هم آورده تا در کنار هم بتوانیم شایسته‌ی انتخاب شما خوبان باشیم.





خدماتی از جنس تعهد

همواره یکی از مهم ترین دغدغه های اصلی مدیران شرکت فلامک ماشین ایجاد ساز و کاری در راستای پشتیبانی فروش و ارائه خدماتی به هنگام در جهت جلب رضایت مشتری و حفظ حداکثری سطح کیفی کارایی دستگاه ها بوده است.

در این راستا، مجموعه ای از متخصصین با تجربه در زمینه خدمات و پشتیبانی انواع تجهیزات صنعتی گرد هم آمدند تا با برنامه ای هدفمند سطح کیفی خدمات پس از فروش را ارتقا بخشند.

در همین راستا برنامه ای مدون در راستای انجام بازدید های ادواری از دستگاه های فروش رفته تنظیم گردیده و در ادامه با تماس هایی در جهت کنترل مستمر سطح رضایتمندی مشتری از ابتدا تا به انتها در کنار مشتریان عزیز بوده و سطح کیفی دستگاه و نیز رضایتمندی مشتری را رصد میکنند.

از دیگر سیاست های اصلی این واحد، کاهش حداکثری دغدغه مشتریان در خصوص تعمیرات سالیانه و انواع سرویس های دوره ای می باشد که در این راستا با بهره گیری از کادری جوان و متخصص، ساز و کاری تنظیم گردیده تا کلیه تعمیرات در کمترین زمان ممکن و حتی الامکان در محل مشتری انجام پذیرفته و کمترین دغدغه ای در خصوص تعمیر دستگاه و یا احتمال انتقال آن به تعمیرگاه و عدم دسترسی به تجهیزات برای مصرف کننده ایجاد نماید.



تماس های ادواری جهت کنترل سطح رضایتمندی مشتری



پشتوانه ای قوی در خصوص تامین قطعات یدکی

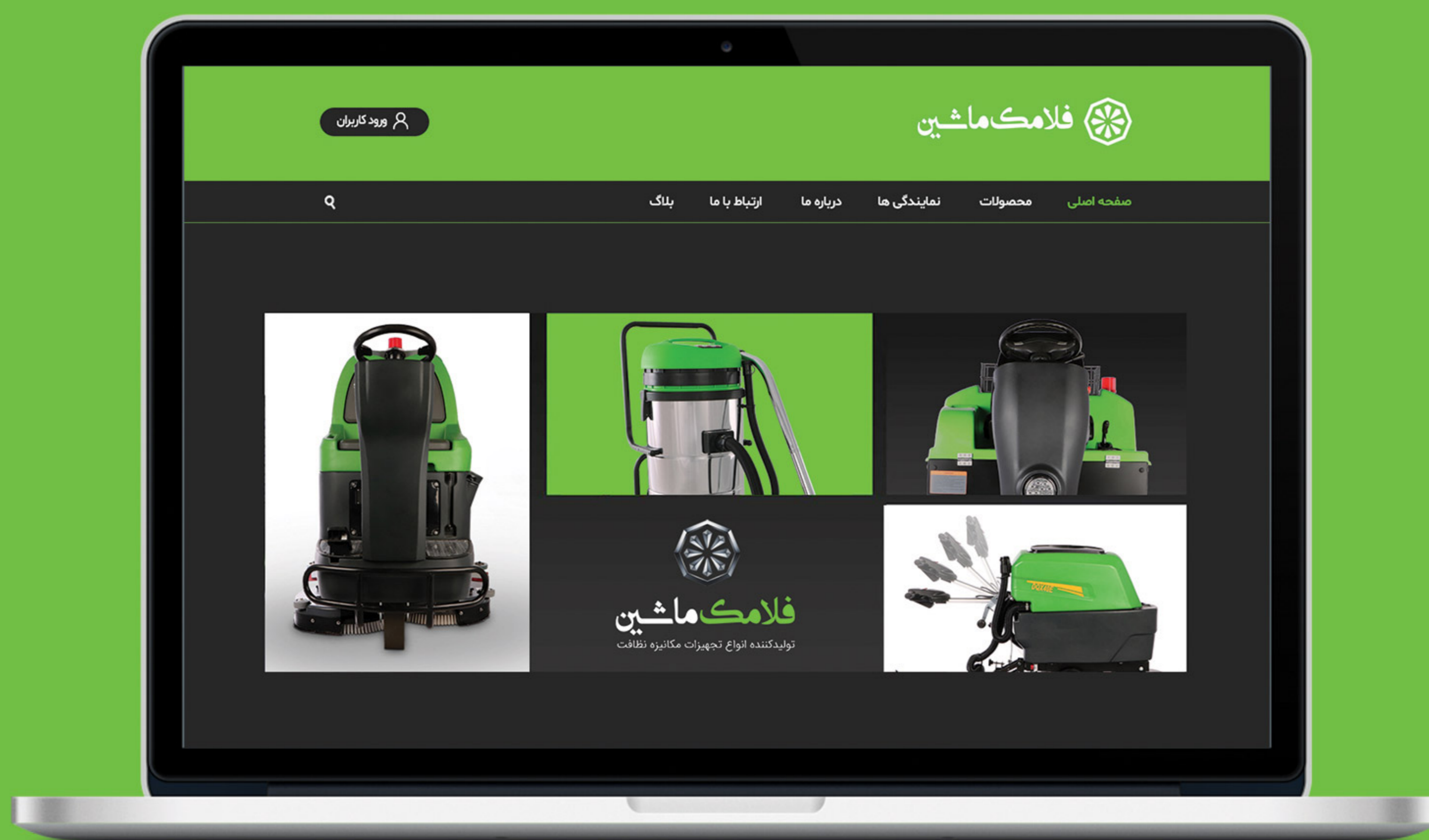


بهره گیری از کادری مجرب و آموزش دیده



پاسخگویی به درخواست مشتری در کوتاه ترین زمان ممکن

با ما در فضای مجازی همراه باشید...
ارائه جدیدترین راهکارها ، محصولات
و خدمات در وبسایت ، اپلیکیشن
و شبکه های اجتماعی



از وبسایت ما دیدن فرمایید
WWW.FALAMAKMACHINE.CO



وبسایت

امکان مشاهده لیست محصولات و نیز دسترسی به انواع اطلاعات فنی و نیز عکس‌ها و ویدیوهای مربوط به عملکرد دستگاه‌ها



درگاه مشترکین

امکان ایجاد دسترسی به کلیه اعضا و مشترکین در راستای دریافت انواع فایل‌های فنی و تبلیغاتی



خبرنامه

امکان درج اطلاعات تماس مخاطبین جهت ثبت نام در کمپین مخاطبین شرکت تحت عنوان خبرنامه و نیز دریافت جدیدترین اخبار مربوط به شرکت و محصولات



با ما در ارتباط باشید

info@falamakmachine.co

FOLLOW US



زمین شوی صنعتی

SCRUBBER DRYER





در ابتدا لازم است توضیحات مختصری در خصوص کلیت کار زمین شوی ها و نحوه کاربری این دستگاه ها ارائه دهیم تا با دیدی باز در این خصوص تصمیم گیری نمایید.

دستگاه های زمین شوی بطور کلی دارای قابلیت شستشوی زمین، جمع آوری آب کثیف ایجاد شده و خشک کنی بطور همزمان می باشند، هر یک از دستگاه ها بنا به حجم مخزن، عرض برس و عرض خشک کنی، راندمان کاری متفاوتی دارند که متناسب با مترای محیط مورد استفاده، طبقه بندی و ارائه می شوند.

نکاتی که باید در انتخاب یک دستگاه زمین شوی (اسکرابر) در نظر گرفت عبارتند از :

۱- مترای کاری محیط مورد نظر جهت شستشو

۲- محدودیت زمانی جهت نظافت محیط مورد نظر

۳- امکان دسترسی به برق شهر و یا استفاده از باتری

با در نظر گرفتن موارد فوق و نظر به تمایل استفاده از موتورهای جلوبرنده در سیستم رانش دستگاه ها و یا استفاده از دستگاه های سرنشین دار جهت افزایش سرعت کار می توان انتخابی مناسب در خصوص مدل دستگاه مد نظر داشت.

و در نهایت جهت یک انتخاب صحیح می بایست شرکت سازنده ای را انتخاب نمود که برند معتبری در سطح کشور بوده و نمایندگی فروش و همچنین خدمات پس از فروش در سراسر ایران داشته باشد که عملکرد آن نمایندگی بخصوص در مورد خدمات پس از فروش مورد تایید مشتریان قبلی بوده باشد.

شرکت فلامک ماشین از دیرباز مفتخر است با در اختیار داشتن کادری مجرب در زمینه طراحی و تولید انواع تجهیزات مکانیزه نظافت متناسب با نیازهای صنایع کشور قدم برداشته و سهمی بزرگ در تامین نیازهای صنعت کشور عزیزمان داشته و نامی نیک در این عرصه از خود بجای بگذارد.

زمین شوی صنعتی (اسکرابر)

DQX40



امکان تنظیم زاویه دسته جهت افزایش راحتی و نیز کاربری دستگاه



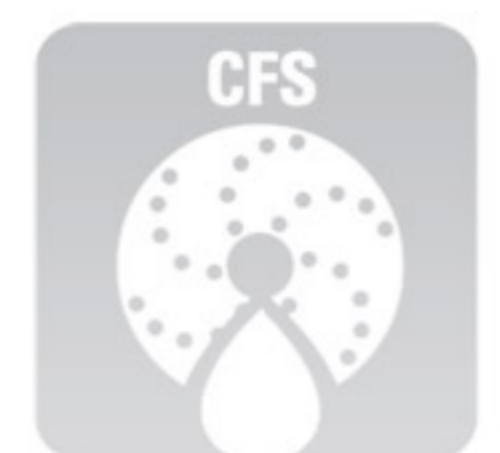
سیستم قطع و وصل چرخش برس از طریق فعالسازی دسته مربوطه.



طراحی LA شکل تیغه تی به منظور متمرکز نمودن آب کثیف جمع آوری شده در قسمت میانی تیغه و جلوگیری از انحراف آب به کناره ها جهت مکش بهتر.



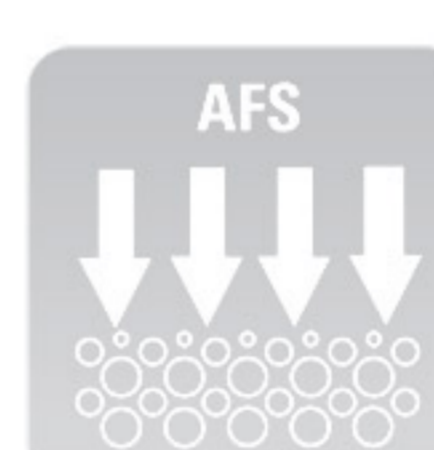
ریزش مرکزی آب بر روی برس که منجر به توزیع یکنواخت آب در تمامی سطح برس و به تبع آن شویندگی همگون دستگاه می گردد



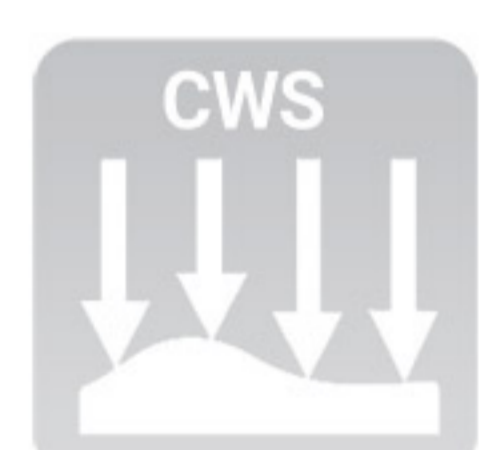
طراحی بسیار ساده دستگاه که تعویض قطعات مصرفی شامل لوله های خرطومی، تیغه های لاستیکی، فیلترها و ... را بدون نیاز به استفاده از ابزار ممکن می سازد.



طراحی (Anti Foam) ساختار ریزش آب کثیف به داخل مخزن به نحوی که از ایجاد حباب در مخزن جلوگیری شده و بدین ترتیب موجب بالا رفتن طول عمر موتور مکش می شود.



سیستم خود تنظیمی مکانیکی برس بر روی ناهمواری های سطح زمین، به نحوی که همواره تمام سطح برس با زمین درگیر می باشد.



صفحه نمایشگر



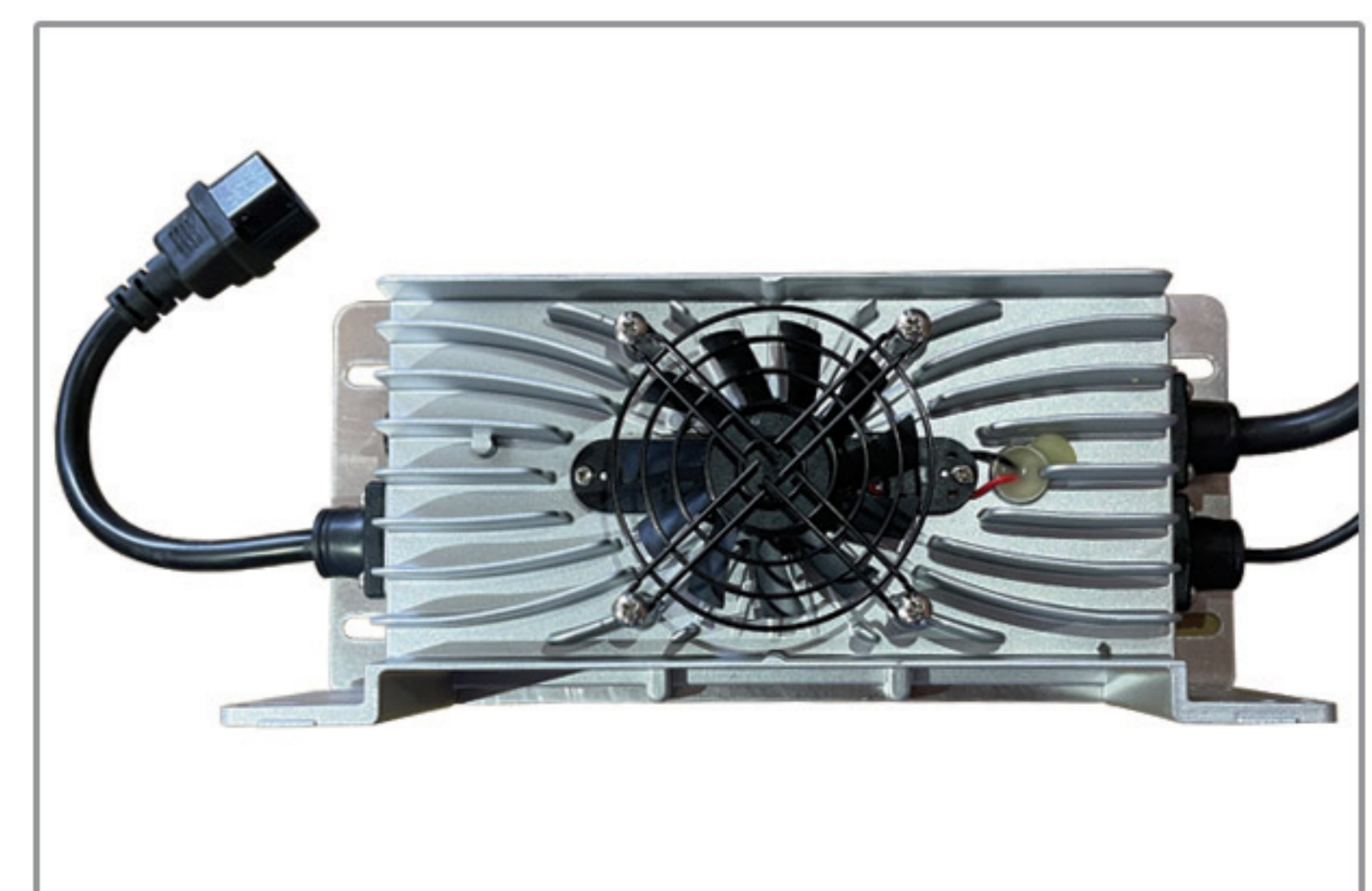
بکارگیری ساده ترین مکانیزم، جهت کنترل عملکرد دستگاه که این سادگی در طراحی جدای از کاربری آسان، هزینه های تعمیراتی دستگاه را تا حد قابل ملاحظه ای کاهش می دهد.

باتری



دارای ۲ عدد باتری ۱۲ ولت سیلد با شدت جریان ۸۰ آمپر، با بیشترین سطح کارایی که هیچگونه احتیاجی به نگهداری و بازدید های دوره ای از جمله چک کردن سطح آب اسید و ... ندارد.

شارژر



دارای شارژر سوئیچینگ با قابلیت مدیریت سیکل شارژ که طول عمر مفید باتری ها را تا ۲ برابر افزایش می دهد.

DQX40 B	DQX40 E		
۴۳۰	۴۳۰	میلی متر	عرض شستشو (پهنای برس)
۷۵۰	۷۵۰	میلی متر	عرض خشک کنی (پهنای تی)
۱۸۰۰	۱۸۰۰	متر مربع در ساعت	راندمان کاری مفید
۳۰	۳۰	لیتر	گنجایش مخزن آب تمیز
۴۰	۴۰	لیتر	گنجایش مخزن آب کثیف
۱	۱	عدد	تعداد برس
۲۴ (۲×۱۲)	۲۲۰	ولت	منبع تغذیه
۱۲۸	۹۰	کیلوگرم	وزن دستگاه (با احتساب باطری)
۱۲۵۰×۵۰۰×۱۰۰۰	۱۲۵۰×۵۰۰×۱۰۰۰	میلی متر	ابعاد دستگاه (ارتفاع×عرض×طول)



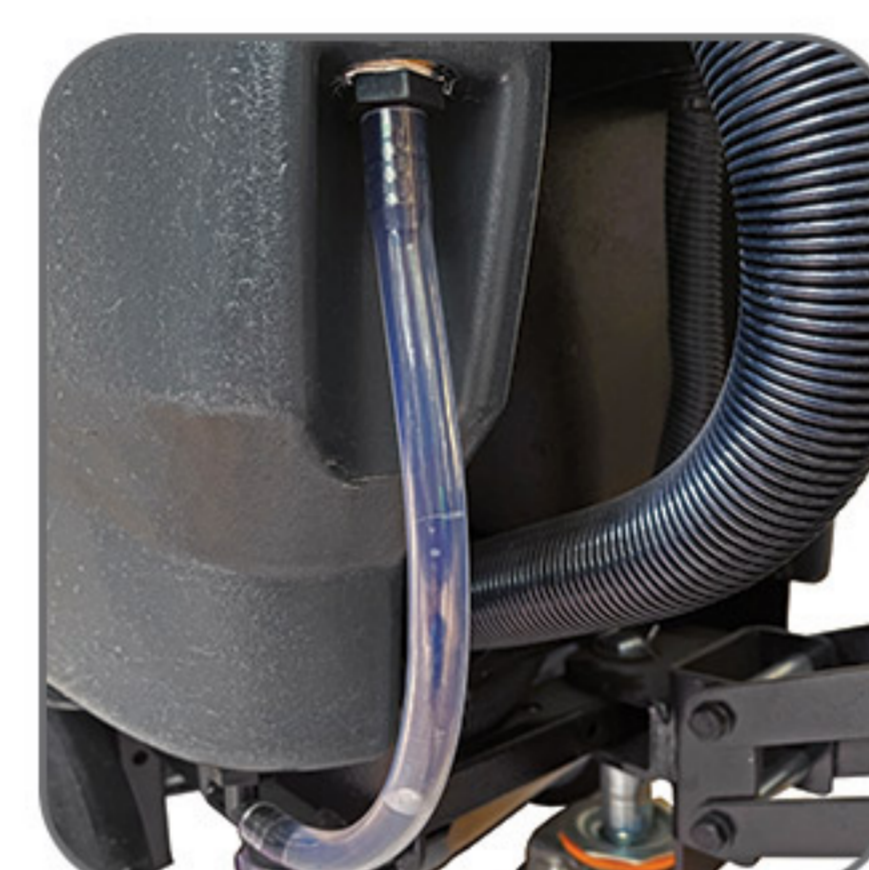
جدا شدن آسان مخزن آب کثیف که علاوه بر راحتی در تخلیه و شستشو، دسترسی به قسمتهای درونی دستگاه را تسهیل می نماید.



مجهز به شناور قطع کن مجرای مکش که در زمان پر شدن مخزن آب کثیف سبب جلوگیری از ورود آب داخل موتور و در نهایت پوسیدگی آن می گردد.



استفاده از لاستیک های تی ساخت کمپانی linatex، جهت افزایش کارایی و سطح کیفی خشک کنی.



مجهز به نمایشگر میزان سطح آب تمیز داخل مخزن که سبب افزایش آگاهی اپراتور از سطح عملکرد دستگاه می گردد.



استفاده از سیستم انتقال نیروی گیربکس در موتور برس که سبب افزایش طول عمر و کاهش هزینه های تعمیراتی می گردد.

اجزای مکانیکی

- شاسی : از جنس فولاد آبکاری شده
- بلبرینگ ها : مقاوم در برابر نفوذ رطوبت و آب
- اتصالات : از جنس استیل ضد زنگ و مقاوم در برابر زنگ زدگی

اجزای الکتریکی

- شیرهای برقی: طراحی بر اساس ایجاد مقاومت در برابر محلول های شیمیایی.

موتورها

- موتور برس : انتقال نیروی موتور از طریق گیربکس
- موتور مکش : (2Stages) مجهز به شافت و پروانه های استیل ضد زنگ

اجزای پلاستیکی دستگاه

- مخازن: از جنس پلی اتیلن ضد ضربه
- لاستیک های تیغه مکش: از جنس لاتکس، قابل استفاده از هر ۴ طرف
- لوله های خرطومی: از جنس پلی اورتان، با قابلیت انعطاف پذیری بالا
- چرخ ها: مقاوم در برابر سایش و لغزش

لوازم جانبی (سفارشی)





دارای درب مخزن شیشه ای جهت ایجاد امکان مشاهده سطح آب داخل مخزن



سیستم قطع و وصل چرخش برس از طریق فعالسازی دسته مربوطه.



طراحی LA شکل تیغه تی به منظور متمرکز نمودن آب کثیف جمع آوری شده در قسمت میانی تیغه و جلوگیری از انحراف آب به کناره ها جهت مکش بهتر.



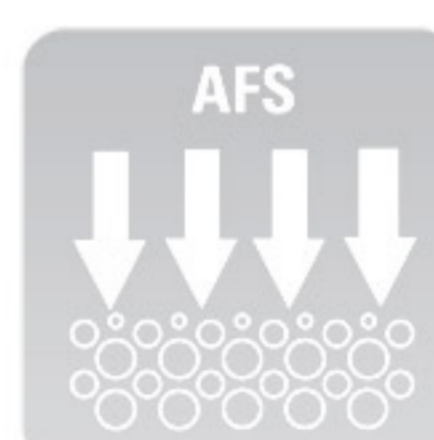
ریزش مرکزی آب بر روی برس که منجر به توزیع یکنواخت آب در تمامی سطح برس و به تبع آن شویندگی همگون دستگاه می گردد.



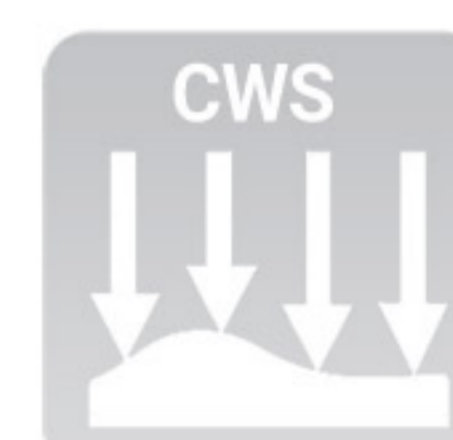
طراحی بسیار ساده دستگاه که تعویض قطعات مصرفی شامل لوله های خرطومی، تیغه های لاستیکی، فیلترها و ... را بدون نیاز به استفاده از ابزار ممکن می سازد.



طراحی (Anti Foam) ساختار ریزش آب کثیف به داخل مخزن به نحوی که از ایجاد حباب در مخزن جلوگیری شده و بدین ترتیب موجب بالا رفتن طول عمر موتور مکش می شود.



سیستم خود تنظیمی مکانیکی برس بر روی ناهمواری های سطح زمین، به نحوی که همواره تمام سطح برس با زمین درگیر می باشد.



صفحه نمایشگر



بکارگیری ساده ترین مکانیزم، جهت کنترل عملکرد دستگاه که این سادگی در طراحی جدای از کاربری آسان، هزینه های تعمیراتی دستگاه را تا حد قابل ملاحظه ای کاهش می دهد.

کابل برق



دارای ۱ حلقه کابل ۲۰ متری با سیستم اتصال پیشگی جهت جلوگیری از انفصال کابل

مخزن



مجهز به فیوز فشنگی جهت قطع جریان برق به هنگام افزایش جریان موتورها که موجب جلوگیری از آسیب دیدن موتورها می گردد.

DQX50

عرض شستشو (پهنای برس)	میلی متر	۵۱۰
عرض خشک کنی (پهنای تی)	میلی متر	۷۵۰
راندمان کاری مفید	متر مربع در ساعت	۲۲۵۰
گنجایش مخزن آب تمیز	لیتر	۵۰
گنجایش مخزن آب کثیف	لیتر	۵۸
تعداد برس	عدد	۱
منبع تغذیه	ولت	۲۲۰
وزن دستگاه	کیلوگرم	۸۰
ابعاد دستگاه (ارتفاع×عرض×طول)	میلی متر	۱۲۰۰×۵۴۰×۹۳۰



دارای قابلیت تنظیم دستی مقدار ریزش آب تمیز متناسب با میزان آلودگی کف



مجهز به شناور قطع کن مجرای مکش که در زمان پر شدن مخزن آب کثیف سبب جلوگیری از ورود آب داخل موتور و در نهایت پوسیدگی آن می گردد.



استفاده از لاستیک های تی ساخت کمپانی linatex، جهت افزایش کارایی و سطح کیفی خشک کنی.



مجهز به نمایشگر میزان سطح آب تمیز داخل مخزن که سبب افزایش آگاهی اپراتور از سطح عملکرد دستگاه می گردد.



استفاده از سیستم انتقال نیروی گیربکس در موتور برس که سبب افزایش طول عمر و کاهش هزینه های تعمیراتی می گردد.

اجزای مکانیکی

- شاسی : از جنس فولاد آبکاری شده
- بلبرینگ ها : مقاوم در برابر نفوذ رطوبت و آب
- اتصالات : از جنس استیل ضد زنگ و مقاوم در برابر زنگ زدگی

اجزای الکتریکی

- شیرهای برقی: طراحی بر اساس ایجاد مقاومت در برابر محلول های شیمیایی.

موتورها

- موتور برس : انتقال نیروی موتور از طریق گیربکس
- موتور مکش : (3Stages) مجهز به شافت و پروانه های استیل ضد زنگ

اجزای پلاستیکی دستگاه

- مخازن: از جنس پلی اتیلن ضد ضربه
- لاستیک های تیغه مکش: از جنس لاتکس، قابل استفاده از هر ۴ طرف
- لوله های خرطومی: از جنس پلی اورتان، با قابلیت انعطاف پذیری بالا
- چرخ ها: مقاوم در برابر سایش و لغزش

لوازم جانبی (سفارشی)





طراحی منحصر بفرد دسته دستگاه در راستای افزایش حداکثری تسلط اپراتور بر روی عملکرد و سهولت در جابجایی



سیستم قطع و وصل وکیوم و چرخش برس از طریق فعالسازی کلید مربوطه.



طراحی ل شکل تیغه تی به منظور متمرکز نمودن آب کثیف جمع آوری شده در قسمت میانی تیغه و جلوگیری از انحراف آب به کناره ها جهت مکش بهتر.



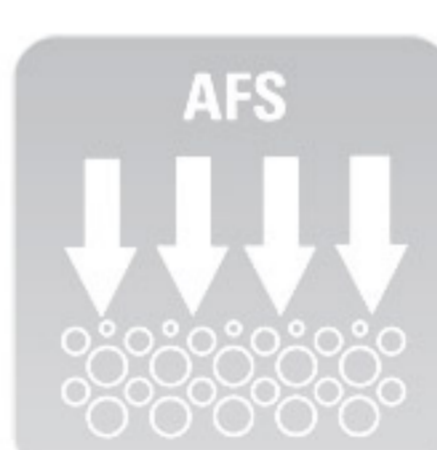
ریزش مرکزی آب بر روی برس که منجر به توزیع یکنواخت آب در تمامی سطح برس و به تبع آن شویندگی همگون دستگاه می گردد.



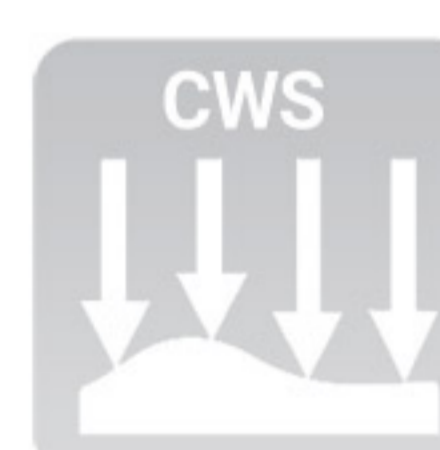
طراحی بسیار ساده دستگاه که تعویض قطعات مصرفی شامل لوله های خرطوم، تیغه های لاستیکی، فیلترها و ... را بدون نیاز به استفاده از ابزار ممکن می سازد.



طراحی (Anti Foam) ساختار ریزش آب کثیف به داخل مخزن به نحوی که از ایجاد حباب در مخزن جلوگیری شده و بدین ترتیب موجب بالا رفتن طول عمر موتور مکش می شود.



سیستم خود تنظیمی مکانیکی برس بر روی ناهمواری های سطح زمین، به نحوی که همواره تمام سطح برس با زمین درگیر می باشد.

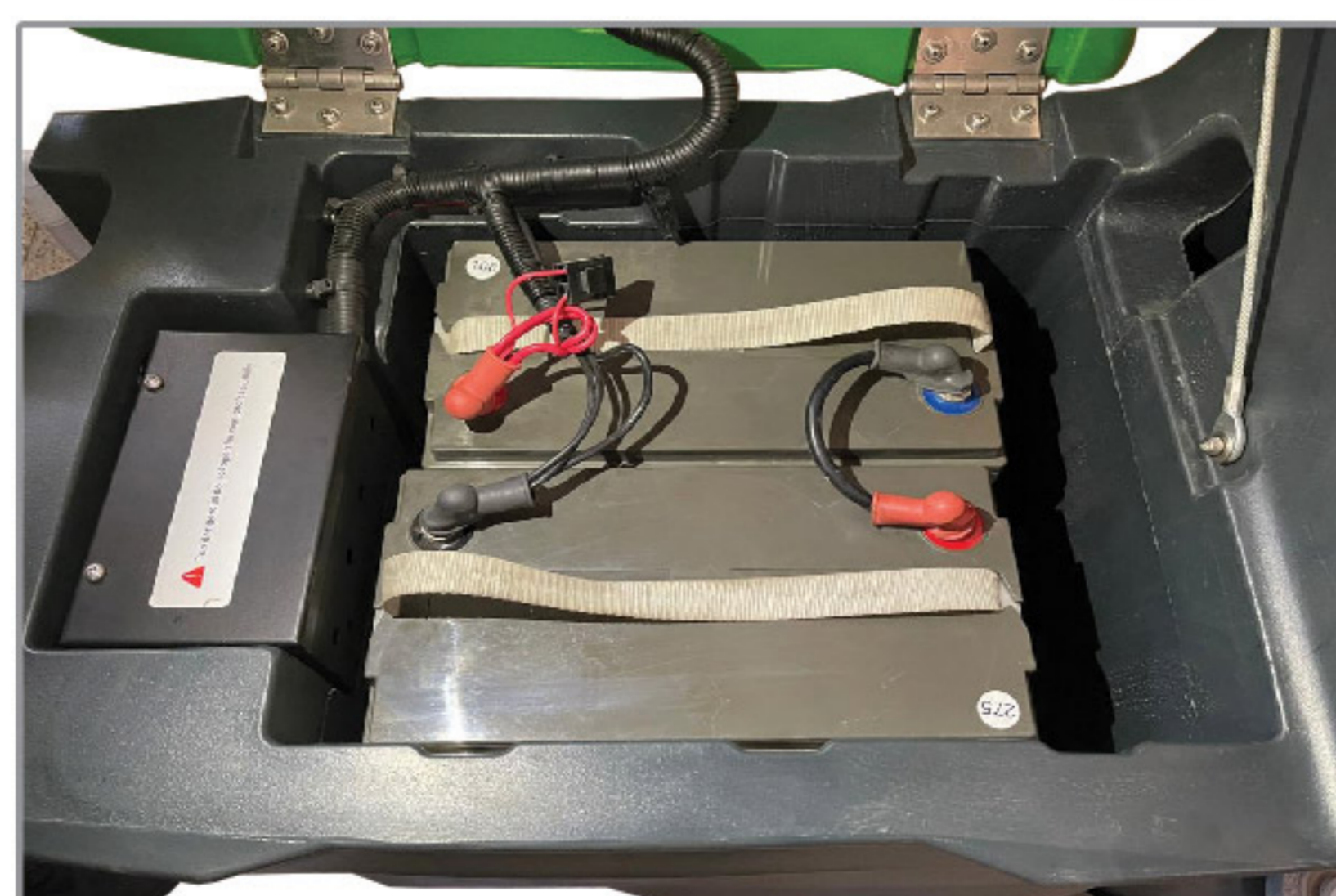


صفحه نمایشگر



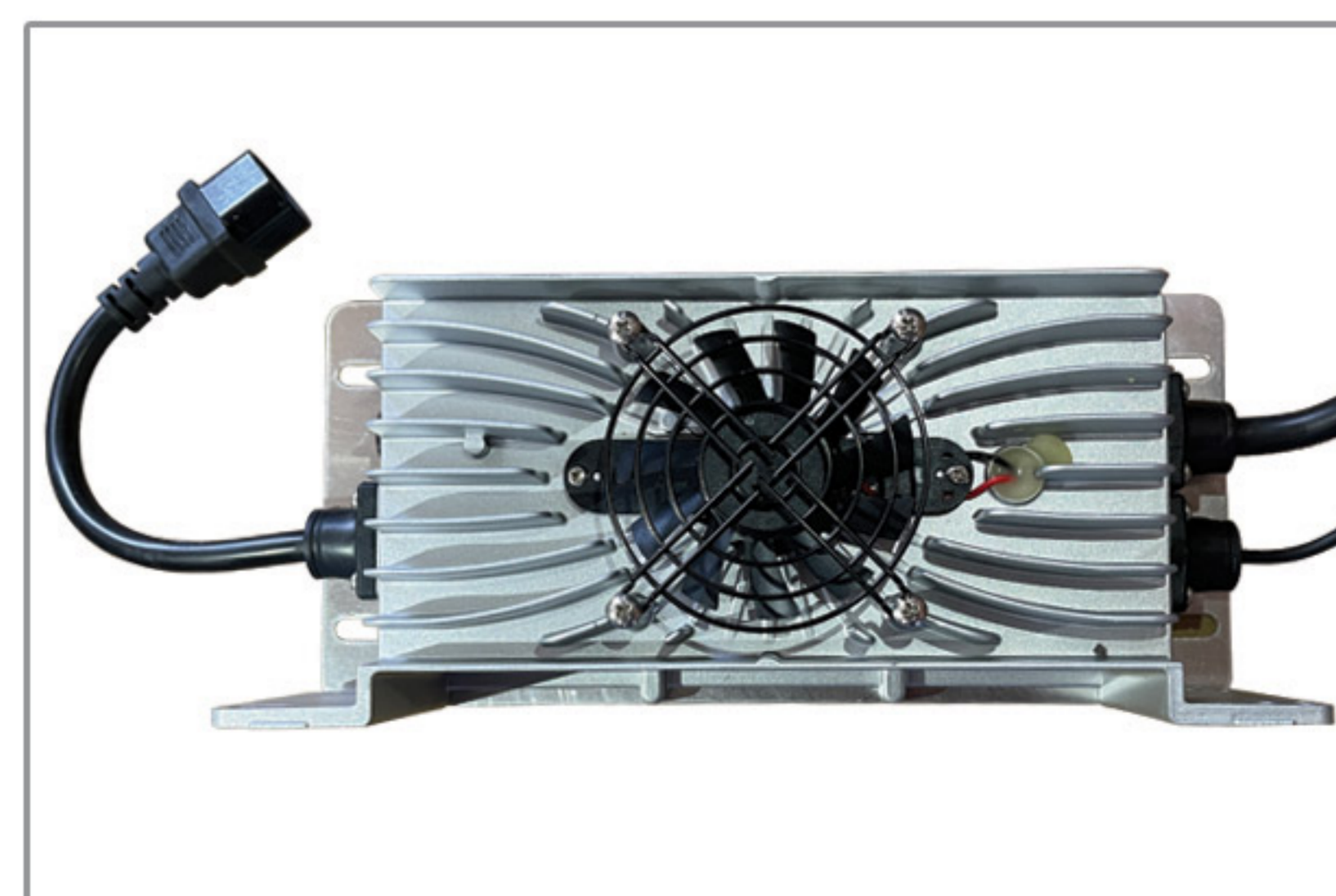
بکارگیری ساده ترین مکانیزم، جهت کنترل عملکرد دستگاه که این سادگی در طراحی جدای از کاربری آسان، هزینه های تعمیراتی دستگاه را تا حد قابل ملاحظه ای کاهش می دهد.

باتری



دارای ۲ عدد باتری ۱۲ ولت سیلد با شدت جریان ۱۰۰ آمپر با بیشترین سطح کارایی که هیچگونه احتیاجی به نگهداری و بازدید های دوره ای از جمله چک کردن سطح آب اسید و ... ندارد.

شارژر



دارای شارژر سوئیچینگ با قابلیت مدیریت سیکل شارژ که طول عمر مفید باتری ها را تا ۲ برابر افزایش می دهد.

DQX5

عرض شستشو (پهنای برس)	میلی متر	۵۱۰
عرض خشک کنی (پهنای تی)	میلی متر	۸۲۰
راندمان کاری مفید	متر مربع در ساعت	۲۰۰۰
گنجایش مخزن آب تمیز	لیتر	۵۵
گنجایش مخزن آب کثیف	لیتر	۶۵
تعداد برس	عدد	۱
منبع تغذیه	ولت	۲۴(۲×۱۲)
وزن دستگاه (با احتساب باطری)	کیلوگرم	۱۵۰
ابعاد دستگاه (ارتفاع×عرض×طول)	میلی متر	۱۲۵۵×۵۵۰×۱۰۸۰



دارای قابلیت تنظیم دستی مقدار ریزش آب تمیز متناسب با میزان آلودگی کف



مجهز به شناور قطع کن مجرای مکش که در زمان پر شدن مخزن آب کثیف سبب جلوگیری از ورود آب به داخل موتور و در نهایت پوسیدگی آن می گردد.



استفاده از لاستیک های تی ساخت کمپانی linatex، جهت افزایش کارایی و سطح کیفی خشک کنی.



مجهز به نمایشگر میزان سطح آب تمیز داخل مخزن که سبب افزایش آگاهی اپراتور از سطح عملکرد دستگاه می گردد.



استفاده از سیستم انتقال نیروی گیربکس در موتور برس که سبب افزایش طول عمر و کاهش هزینه های تعمیراتی می گردد.

اجزای مکانیکی

- شاسی : از جنس فولاد آبکاری شده
- بلبرینگ ها : مقاوم در برابر نفوذ رطوبت و آب
- اتصالات : از جنس استیل ضد زنگ و مقاوم در برابر زنگ زدگی

اجزای الکتریکی

- شیرهای برقی: طراحی بر اساس ایجاد مقاومت در برابر محلول های شیمیایی

موتورها

- موتور برس : انتقال نیروی موتور از طریق گیربکس
- موتور مکش : (2Stages) مجهز به شافت و پروانه های استیل ضد زنگ

اجزای پلاستیکی دستگاه

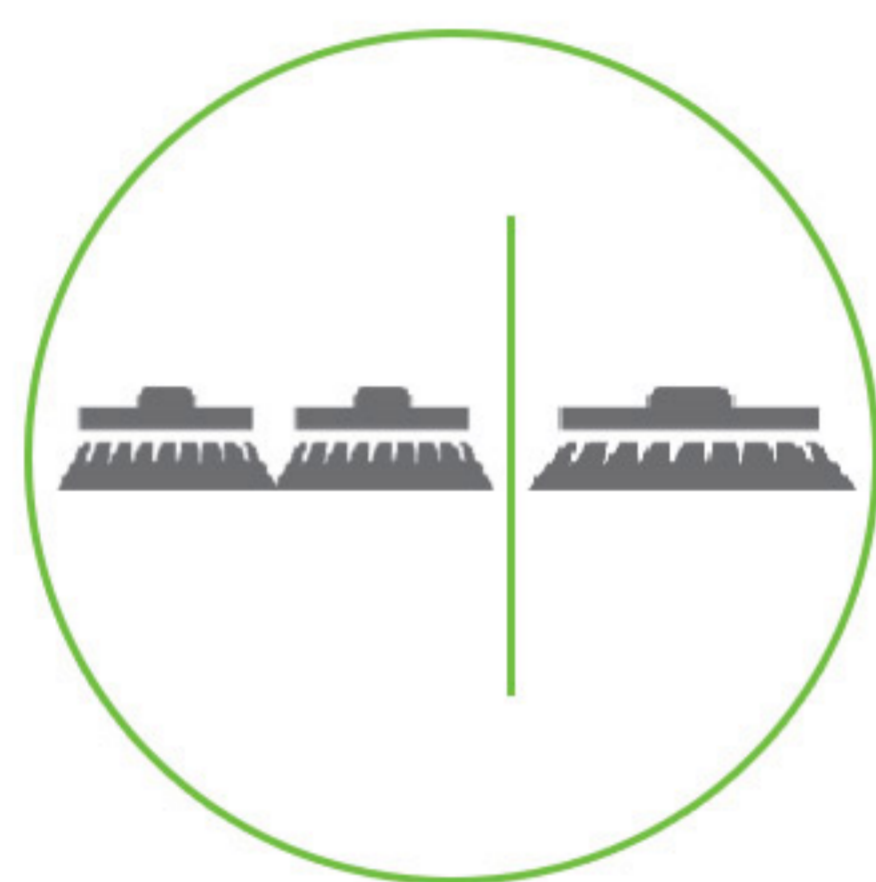
- مخازن: از جنس پلی اتیلن ضد ضربه
- لاستیک های تیغه مکش: از جنس لاتکس، قابل استفاده از هر ۴ طرف
- لوله های خرطومی: از جنس پلی اورتان، با قابلیت انعطاف پذیری بالا
- چرخ ها: مقاوم در برابر سایش و لغزش

لوازم جانبی (سفارشی)



زمین شوی صنعتی سرنشین دار (اسکرابر)

DQX56 / 6



قابل ارائه در حالت تک برسه و دو برسه
با پهنای شستشوی ۵۶۰ میلیمتر و
یا ۶۶۰ میلیمتر

سیستم قطع و وصل کلیه فرآیندهای
مربوط به شستشو اعم از ریزش آب،
چرخش برس و مکش بصورت جداگانه،
از طریق فعالسازی پدال مربوطه.



طراحی ل شکل تیغه تی به منظور
متمرکز نمودن آب کثیف جمع آوری
شده در قسمت میانی تیغه و
جلوگیری از انحراف آب به کناره
ها جهت مکش بهتر.



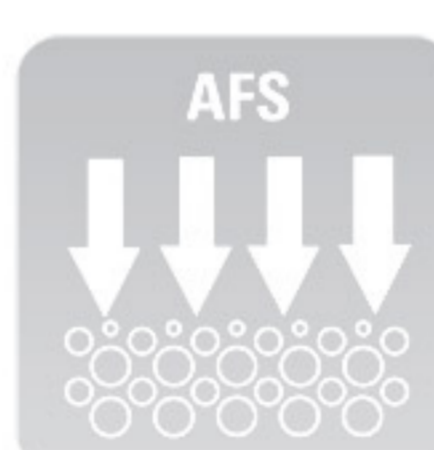
ریزش مرکزی آب بر روی برس که
منجر به توزیع یکنواخت آب در
تمامی سطح برس و به تبع آن
شویندگی همگون دستگاه می
گردد.



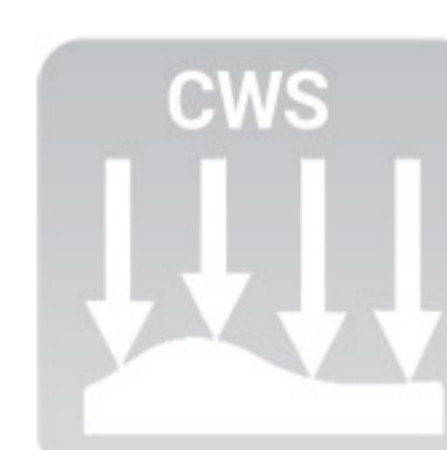
طراحی بسیار ساده دستگاه که تعویض
قطعات مصرفی شامل لوله های
خرطومی، تیغه های لاستیکی، فیلترها و
... را بدون نیاز به استفاده از ابزار ممکن
می سازد.



طراحی (Anti Foam) ساختار ریزش آب
کثیف به داخل مخزن به نحوی که از ایجاد
حباب در مخزن جلوگیری شده و بدین
ترتیب موجب بالا رفتن طول عمر موتور
مکش می شود.



سیستم خود تنظیمی برس با شرایط
ناهموار کف محیط با قابلیت تنظیم
فشار برس متناسب با میزان آلودگی.

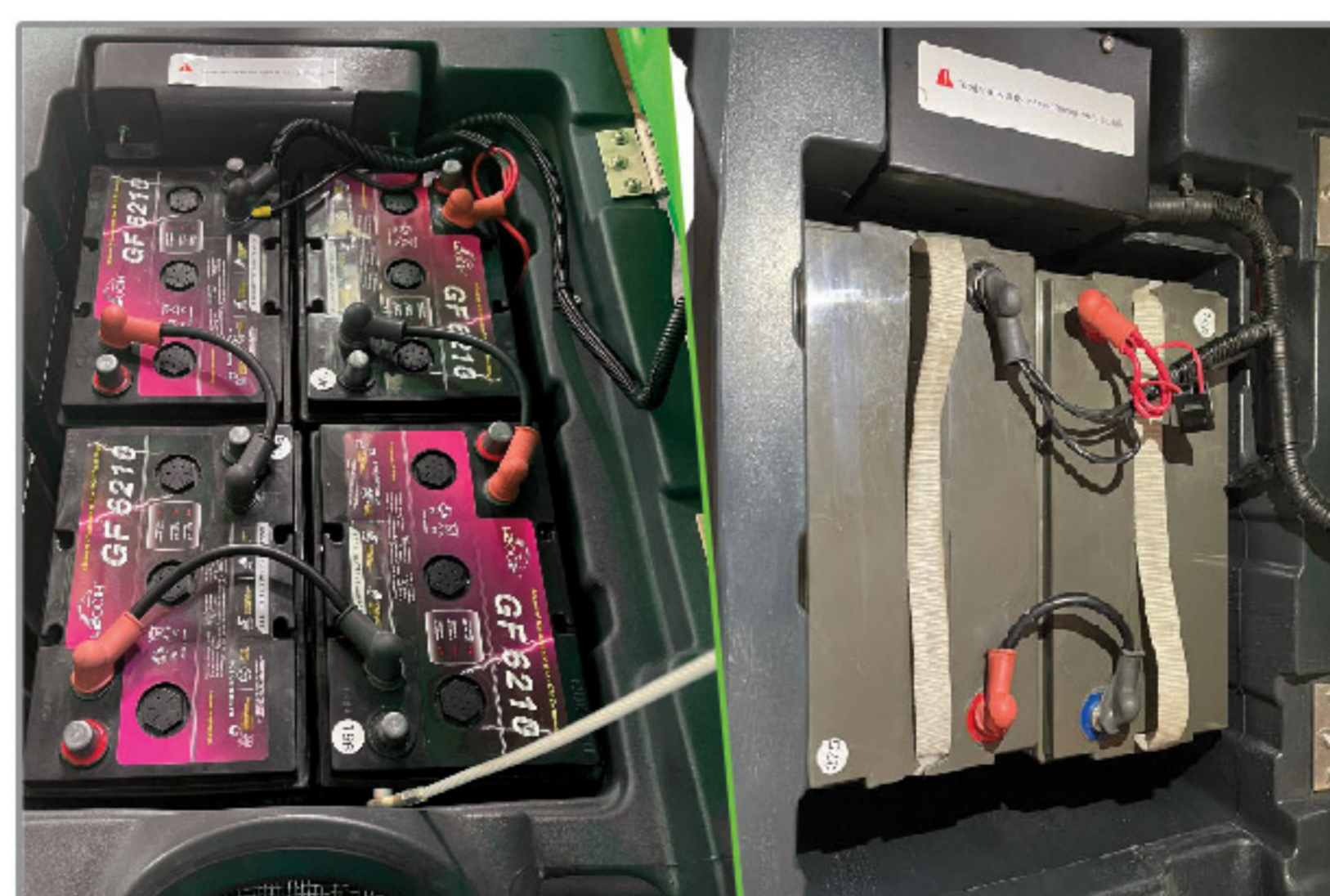


صفحه نمایشگر



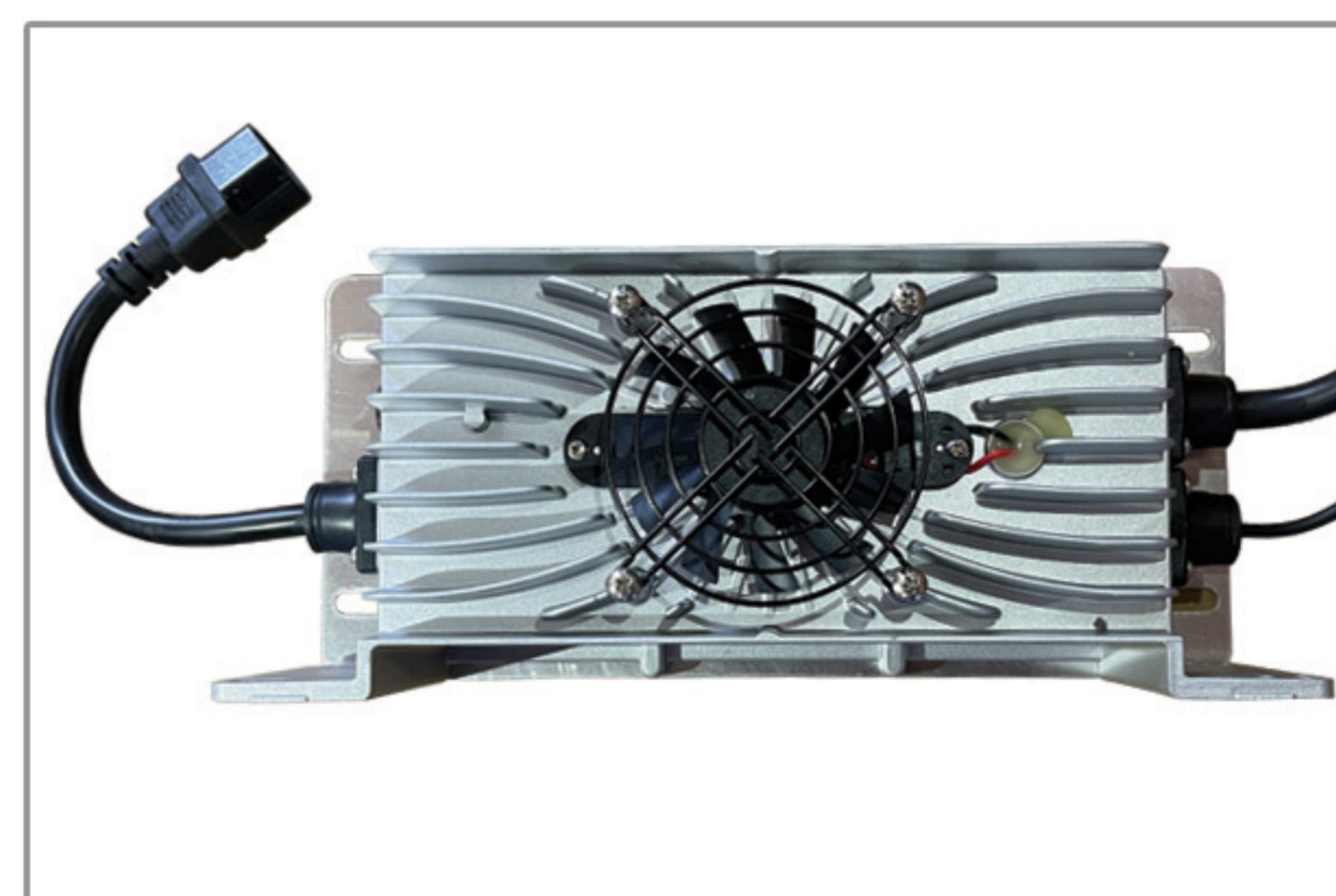
بکارگیری ساده ترین مکانیزم، جهت کنترل عملکرد
دستگاه که این سادگی در طراحی جدای از کاربری
آسان، هزینه های تعمیراتی دستگاه را تا حد قابل
ملاحظه ای کاهش می دهد.

باتری



دارای ۲ عدد باتری ولت سیلد با شدت جریان ۱۲۰ آمپر
(DQX56) و یا ۴ عدد باتری ۶ ولت سیلد با شدت
جریان ۲۴۰ آمپر (DQX6) با بیشترین سطح کارایی که
هیچگونه احتیاجی به نگهداری و بازدید های دوره ای
از جمله چک کردن سطح آب اسید و ... ندارد.

شارژر



دارای شارژر سوئیچینگ با قابلیت مدیریت
سیکل شارژ که طول عمر مفید باتری ها را تا
۲ برابر افزایش می دهد.

DQX6	DQX56		
۶۶۰	۵۶۰	میلی متر	عرض شستشو (پهنای برس)
۸۲۰	۸۲۰	میلی متر	عرض خشک کنی (پهنای تی)
۳۷۰۰	۳۲۰۰	متر مربع در ساعت	راندمان کاری مفید
۶۵	۶۵	لیتر	گنجایش مخزن آب تمیز
۷۰	۷۰	لیتر	گنجایش مخزن آب کثیف
۲	۱	عدد	تعداد برس
۲۴ (۴×۶)	۲۴ (۲×۱۲)	ولت	منبع تغذیه
۲۴۶	۲۲۳	کیلوگرم	وزن دستگاه (با احتساب باطری)
۱۲۸۰×۶۸۰×۱۰۷۰	۱۲۸۰×۶۸۰×۱۰۷۰	میلی متر	ابعاد دستگاه (ارتفاع×عرض×طول)



دارای اهرم تمام مکانیکی، جهت بالا و پایین بردن سینی برس



مجهز به شناور قطع کن مجرای مکش که در زمان پر شدن مخزن آب کثیف سبب جلوگیری از ورود آب ب داخل موتور و در نهایت پوسیدگی آن می گردد.



استفاده از لاستیک های تی ساخت کمپانی linatex، جهت افزایش کارایی و سطح کیفی خشک کنی.



مجهز به نمایشگر میزان سطح آب تمیز داخل مخزن که سبب افزایش آگاهی اپراتور از سطح عملکرد دستگاه می گردد.



استفاده از سیستم انتقال نیروی گیربکس در موتور برس که سبب افزایش طول عمر و کاهش هزینه های تعمیراتی می گردد.

موتورها

- موتور برس : انتقال نیروی موتور از طریق گیربکس
- موتور مکش : (3Stages) مجهز به شافت و پروانه های استیل ضد زنگ
- موتور رانش: انتقال نیروی موتور از طریق گیربکس و دارای دیفرانسیل با محور قائم
- جک تیغه مکش: موجب بالا رفتن تیغه مکش در هنگام حرکت به عقب و در نتیجه جلوگیری از آسیب دیدن تیغه های تی می شود.

اجزای الکتریکی

- بردهای الکترونیک : مجهز به فیلم های ضد رطوبت بر روی برد جهت مقاوم سازی در برابر نفوذ آب و رطوبت
- شیرهای برقی: طراحی بر اساس ایجاد مقاومت در برابر محلول های شیمیایی.

اجزای پلاستیکی دستگاه

- مخازن: از جنس پلی اتیلن ضد ضربه
- لاستیک های تیغه مکش: از جنس لاتکس، قابل استفاده از هر ۴ طرف
- لوله های خرطومی: از جنس پلی اورتان، با قابلیت انعطاف پذیری بالا
- چرخ ها: مقاوم در برابر سایش و لغزش

لوازم جانبی (سفارشی)





مجهز به پورت USB جهت ایجاد امکان شارژ تلفن همراه به هنگام استفاده از دستگاه



سیستم قطع و وصل کلیه فرآیندهای مربوط به شستشو اعم از ریزش آب، چرخش برس و مکش بصورت جداگانه، از طریق فعالسازی پدال مربوطه.



طراحی LA شکل تیغه تی به منظور متمرکز نمودن آب کثیف جمع آوری شده در قسمت میانی تیغه و جلوگیری از انحراف آب به کناره ها جهت مکش بهتر.



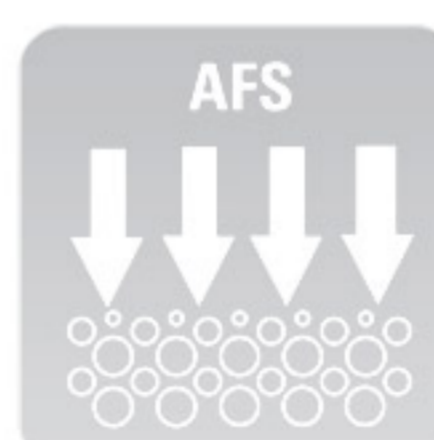
ریزش مرکزی آب بر روی برس که منجر به توزیع یکنواخت آب در تمامی سطح برس و به تبع آن شویندگی همگون دستگاه می گردد.



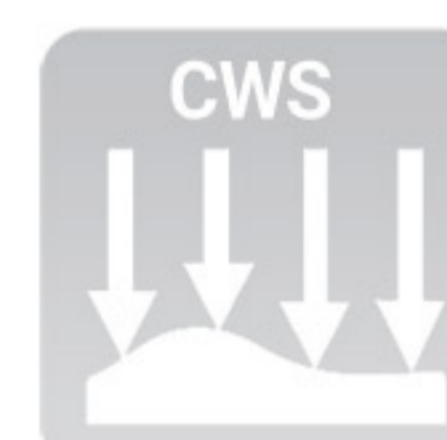
طراحی بسیار ساده دستگاه که تعویض قطعات مصرفی شامل لوله های خرطومی، تیغه های لاستیکی، فیلترها و ... را بدون نیاز به استفاده از ابزار ممکن می سازد.



طراحی (Anti Foam) ساختار ریزش آب کثیف به داخل مخزن به نحوی که از ایجاد حباب در مخزن جلوگیری شده و بدین ترتیب موجب بالا رفتن طول عمر موتور مکش می شود.



سیستم خود تنظیمی برس با شرایط ناهموار کف محیط با قابلیت تنظیم فشار برس متناسب با میزان آلودگی.

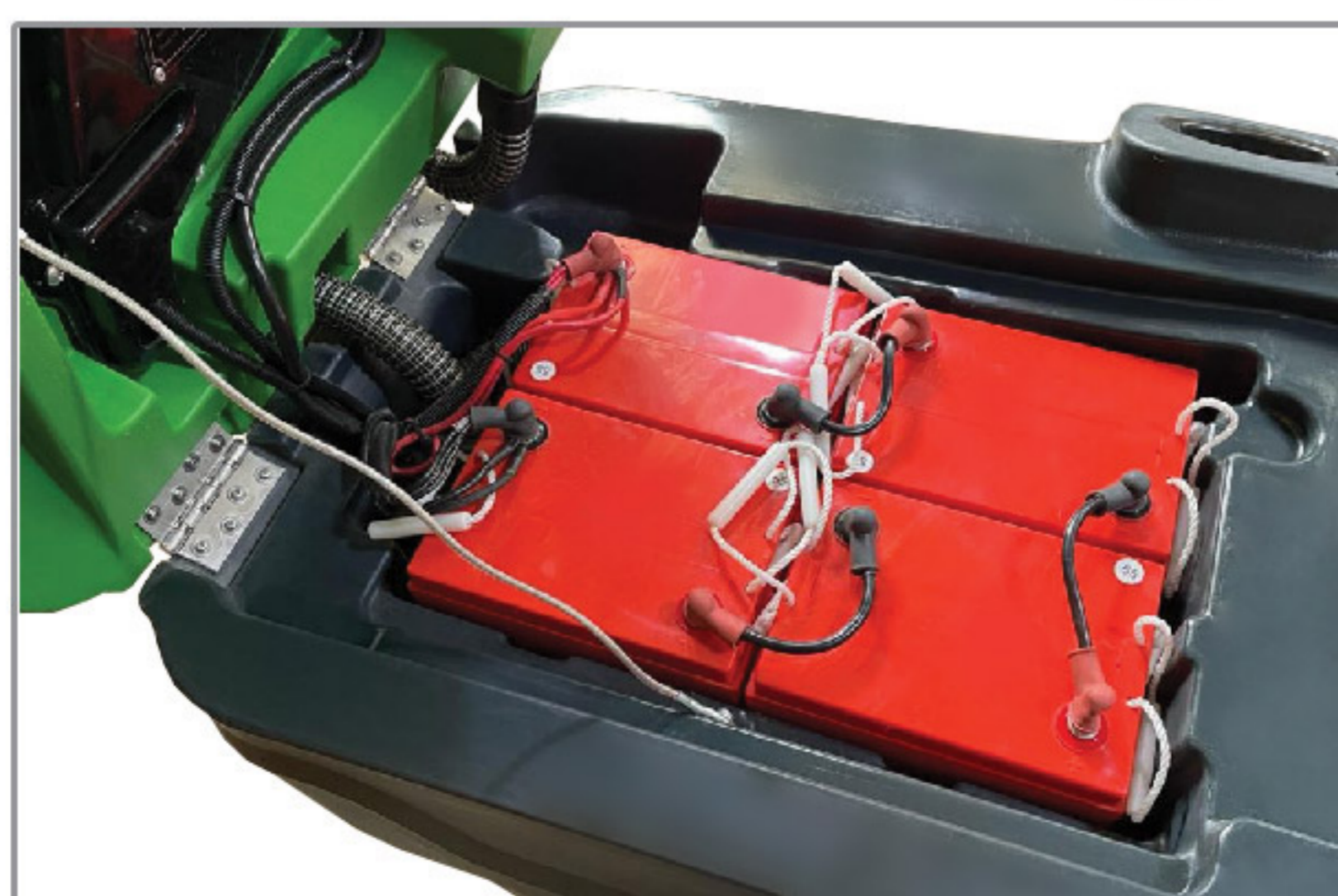


صفحه نمایشگر



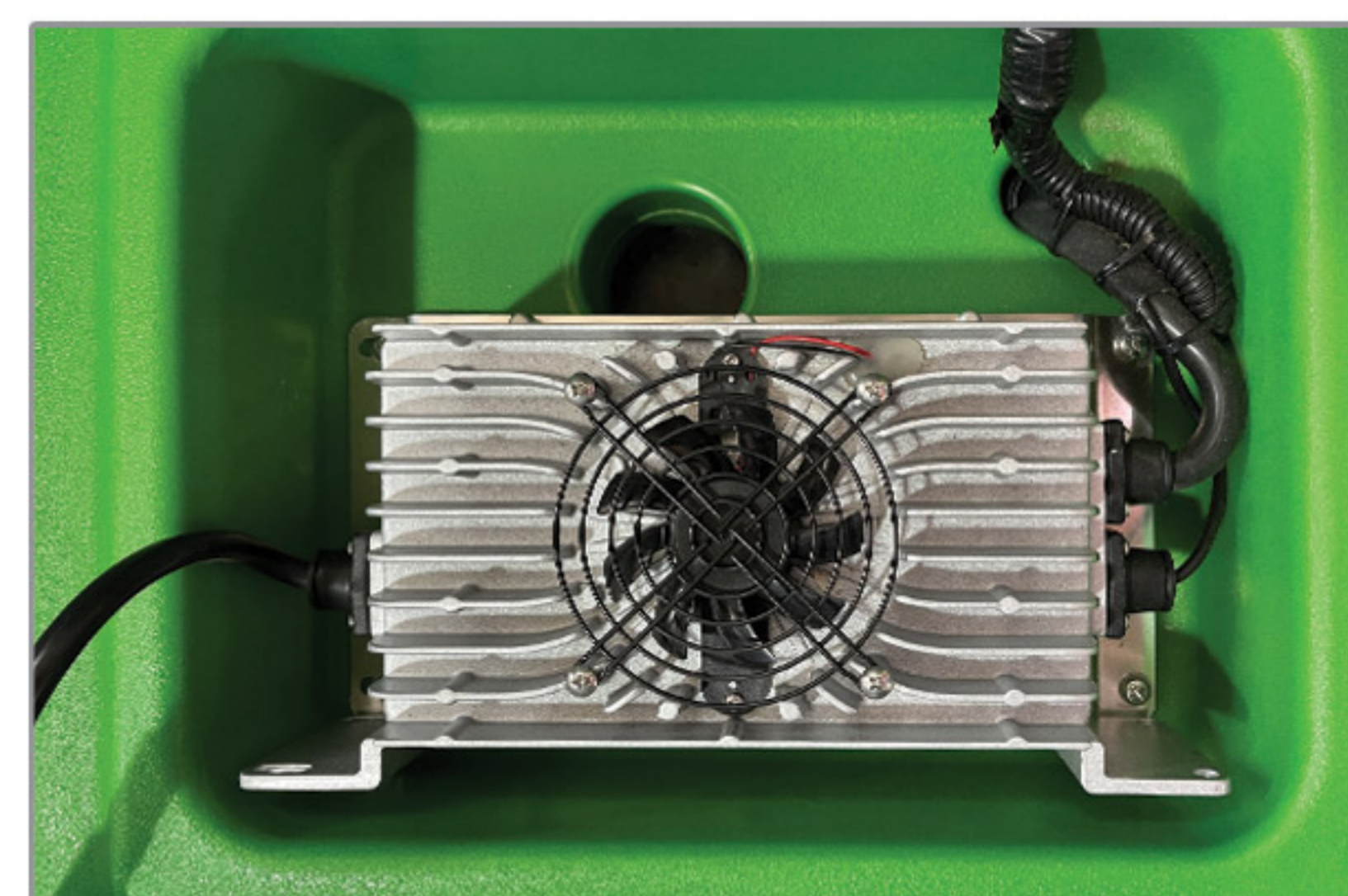
بکارگیری ساده ترین مکانیزم، جهت کنترل عملکرد دستگاه که این سادگی در طراحی جدای از کاربری آسان، هزینه های تعمیراتی دستگاه را تا حد قابل ملاحظه ای کاهش می دهد.

باتری



دارای ۴ عدد باتری ۶ ولت سیلد با شدت جریان ۳۲۰ آمپر با بیشترین سطح کارایی که هیچگونه احتیاجی به نگهداری و بازدید های دوره ای از جمله چک کردن سطح آب اسید و ... ندارد.

شارژر



دارای شارژر سوئیچینگ با قابلیت مدیریت سیکل شارژ که طول عمر مفید باتری ها را تا ۲ برابر افزایش می دهد.

DQX86

عرض شستشو (پهنای برس)	میلی متر	۸۶۰
عرض خشک کنی (پهنای تی)	میلی متر	۱۱۲۰
راندمان کاری مفید	متر مربع در ساعت	۵۰۰۰
گنجایش مخزن آب تمیز	لیتر	۱۳۰
گنجایش مخزن آب کثیف	لیتر	۱۵۰
تعداد برس	عدد	۲
منبع تغذیه	ولت	۲۴ (۴×۶)
وزن دستگاه (با احتساب باطری)	کیلوگرم	۳۷۰
ابعاد دستگاه (ارتفاع×عرض×طول)	میلی متر	۱۶۰۰×۹۵۰×۱۳۷۵



دارای اهرم تمام مکانیکی، جهت بالا و پایین بردن سینی برس



مجهز به شناور قطع کن مجرای مکش که در زمان پر شدن مخزن آب کثیف سبب جلوگیری از ورود آب به داخل موتور و در نهایت پوسیدگی آن می گردد.



استفاده از لاستیک های تی ساخت کمپانی linatex، جهت افزایش کارایی و سطح کیفی خشک کنی.



مجهز به نمایشگر و هشدار مربوط به میزان سطح آب تمیز داخل مخزن که سبب افزایش آگاهی اپراتور از سطح عملکرد دستگاه می گردد.



استفاده از سیستم انتقال نیروی گیربکس در موتور برس که سبب افزایش طول عمر و کاهش هزینه های تعمیراتی می گردد.

موتورها

- موتور برس : انتقال نیروی موتور از طریق گیربکس
- موتور مکش : (3Stages) مجهز به شافت و پروانه های استیل ضد زنگ
- موتور رانش: انتقال نیروی موتور از طریق گیربکس و دارای دیفرانسیل با محور قائم
- جک تیغه مکش: موجب بالا رفتن تیغه مکش در هنگام حرکت به عقب و در نتیجه جلوگیری از آسیب دیدن تیغه های تی می شود.

اجزای الکتریکی

- بردهای الکترونیک : مجهز به فیلم های ضد رطوبت بر روی برد جهت مقاوم سازی در برابر نفوذ آب و رطوبت
- شیرهای برقی: طراحی بر اساس ایجاد مقاومت در برابر محلول های شیمیایی.

اجزای پلاستیکی دستگاه

- مخازن: از جنس پلی اتیلن ضد ضربه
- لاستیک های تیغه مکش: از جنس لاتکس، قابل استفاده از هر ۴ طرف
- لوله های خرطومی: از جنس پلی اورتان، با قابلیت انعطاف پذیری بالا
- چرخ ها: مقاوم در برابر سایش و لغزش

لوازم جانبی (سفارشی)



جاروی صنعتی

SWEEPER





در ابتدا لازم است توضیحات مختصری در خصوص کلیت کار سویپرها و نحوه کاربری این دستگاه‌ها ارائه دهیم تا با دیدی باز در این خصوص تصمیم‌گیری نمایید.

دستگاه‌های سویپر بطور کلی دارای قابلیت جمع‌آوری زباله‌ها و نیز گرد و غبار حاصل از گردش برس می‌باشند، هر یک از دستگاه‌ها بنا به عرض برس میانی و نیز حجم مخزن زباله، راندمان کاری متفاوتی دارند که متناسب با مترای محیط مورد استفاده طبقه‌بندی و ارائه می‌شوند.

نکاتی که باید در انتخاب یک دستگاه جارو (سویپر) مناسب در نظر گرفت عبارتند از :

۱- مترای کاری محیط مورد نظر جهت نظافت

۲- محدودیت زمانی جهت نظافت محیط مورد نظر

با در نظر گرفتن موارد فوق و نظر به تمایل استفاده از دستگاه‌های سرنشین‌دار جهت افزایش سرعت کار می‌توان انتخاب مناسبی در خصوص مدل دستگاه مد نظر داشت.

و در نهایت جهت یک انتخاب صحیح می‌بایست شرکت سازنده‌ای را انتخاب نمود که برند معتبری در سطح کشور بوده و نمایندگی فروش و همچنین خدمات پس از فروش در سراسر ایران داشته باشد که عملکرد آن نمایندگی بخصوص در مورد خدمات پس از فروش مورد تایید مشتریان قبلی بوده باشد.

شرکت فلامک ماشین از دیرباز مفتخر است با در اختیار داشتن کادری مجرب در زمینه طراحی و تولید انواع تجهیزات مکانیزه نظافت متناسب با نیازهای صنایع کشور قدم برداشته و سهمی بزرگ در تامین نیازهای صنعت کشور عزیزمان داشته و نامی نیک در این عرصه از خود بجای بگذارد.

DQS14/14A



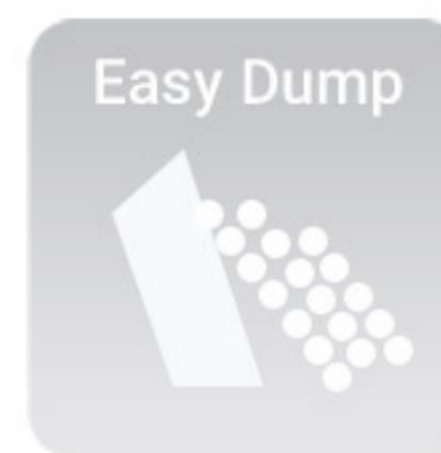
دارای مدل مجهز به سایه بان جهت استفاده در فضای باز (DQX14A)



سیستم قطع و وصل کلیه فرآیندهای مربوطه اعم از چرخش برس، مکش گرد و غبار، پاشیدن آب و ... بصورت جداگانه از طریق فعال سازی کلید مربوطه



بکارگیری نهایت سادگی در سیستم تخلیه مخزن زباله



پرزگذاری ۷ شکل برس میانی که کیفیت نظافت سطوح را تا حد قابل ملاحظه ای افزایش می‌دهد.



طراحی بسیار ساده دستگاه که تعویض قطعات مصرفی شامل فیلتر، برس میانی و ... را بدون نیاز به استفاده از ابزار ممکن می‌سازد.



دارای ۴ فیلتر مجهز به سیستم میکرو فیلترینگ با قابلیت جذب ذرات میکرونی (گرد و غبار) حاصل از جاروب محیط و نیز دارای لرزاننده الکترونیکی جهت جلوگیری از انباشت شدن گرد و غبار بر روی فیلتر



مجهز به سیستم کنترل فلپ میانی برس جهت هدایت زباله های حجیم به داخل مخزن

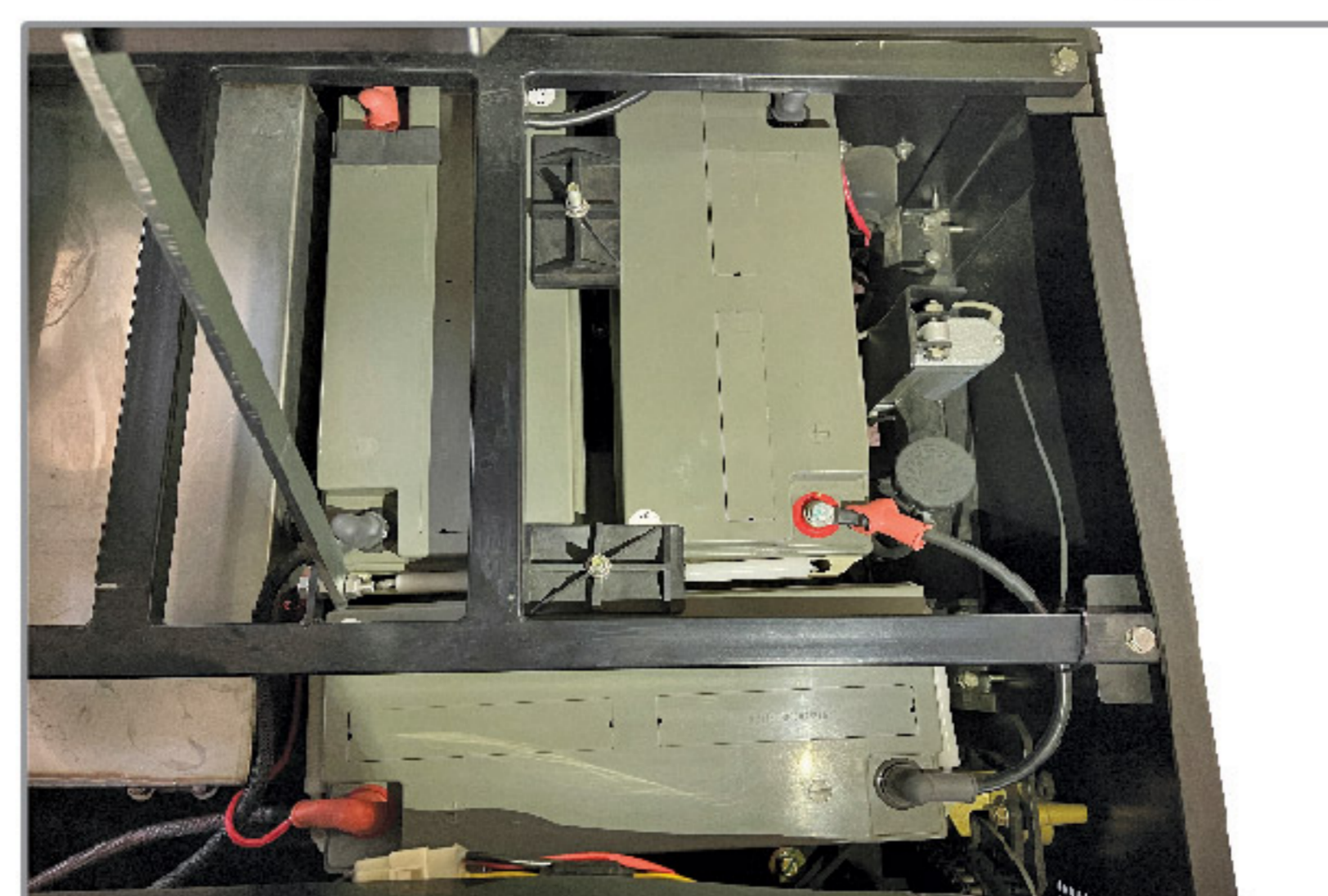


صفحه نمایشگر



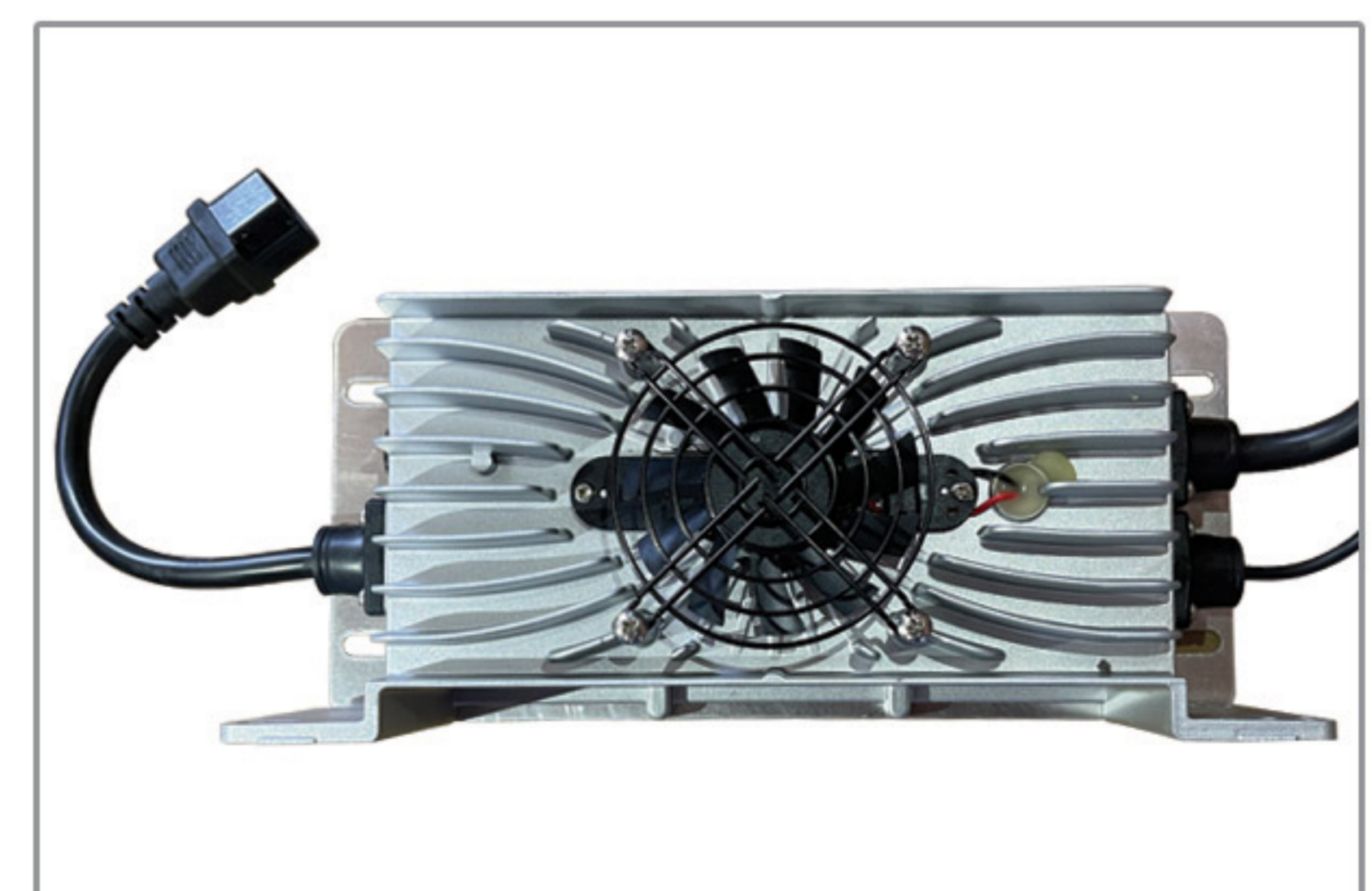
بکارگیری ساده ترین مکانیزم، جهت کنترل عملکرد دستگاه که این سادگی در طراحی جدای از کاربری آسان، هزینه های تعمیراتی دستگاه را تا حد قابل ملاحظه ای کاهش می دهد.

باتری



دارای ۳ عدد باتری ۱۲ ولت سیلد با شدت جریان ۱۵۰ آمپر با بیشترین سطح کارایی که هیچگونه احتیاجی به نگهداری و بازدید های دوره ای از جمله چک کردن سطح آب اسید و ... ندارد.

شارژر



دارای شارژر سوئیچینگ با قابلیت مدیریت سیکل شارژ که طول عمر مفید باتری ها را تا ۲ برابر افزایش می دهد.

DQS14A	DQS14		
۷۰۰	۷۰۰	میلی متر	عرض کاری برس میانی
۱۳۸۰	۱۳۸۰	میلی متر	عرض کاری برس جانبی
۹۵۰۰	۹۵۰۰	متر مربع در ساعت	ظرفیت اسمی
۱۷۰	۱۷۰	لیتر	گنجایش مخزن زباله
۶	۶	متر مربع	مساحت فیلتر
۳۴	۳۴	لیتر	ظرفیت مخزن آب
۸.۵	۸.۵	کیلومتر بر ساعت	سرعت دستگاه
۳۶ (۳×۱۲)	۳۶ (۳×۱۲)	ولت	منبع تغذیه
۵۵۰	۵۲۰	کیلوگرم	وزن دستگاه (با احتساب باطری)
۱۸۶۰×۱۳۷۰×۱۹۰۰	۱۸۶۰×۱۳۷۰×۱۴۰۰	میلی متر	ابعاد دستگاه (ارتفاع×عرض×طول)



دارای ترمز دستی (ترمز پارک) در راستای جلوگیری از حرکت کردن دستگاه در زمان توقف (مخصوصاً بر روی سطح شیبدار)



مجهز به افشاننده آب بر روی برس که سبب جلوگیری از بلند شدن گرد و غبار از روی زمین می‌گردد.



مجهز به لرزاننده الکترونیکی بر روی فیلتر که با فعال شدن، سبب ریزش گرد و غبار انباشته شده بر روی فیلتر و در نهایت سبب افزایش سطح کیفی نظافت می‌گردد.



مجهز به سیستم کنترل فلپ برس میانی که سبب تسهیل هدایت زباله های حجیم به داخل مخزن می‌گردد.



مجهز به ترمز کاهنده سرعت در جهت افزایش ایمنی و تسلط اپراتور بر روی عملکرد دستگاه.

اجزای مکانیکی

- شاسی : از جنس فولاد آبکاری شده
- بلبرینگ ها : مقاوم در برابر نفوذ رطوبت و آب
- اتصالات : از جنس استیل ضد زنگ و مقاوم در برابر زنگ زدگی

اجزای الکتریکی

- بردهای الکترونیک : مجهز به فیلم های ضد رطوبت بر روی برد جهت مقاوم سازی در برابر نفوذ آب و رطوبت

موتورها

- موتور برس : انتقال نیروی موتور از طریق تسمه
- موتور رانش : انتقال نیروی موتور از طریق گیربکس
- جک برس : موجب بالا و پایین رفتن برس و در نتیجه تنظیم ارتفاع پرز برس با سطح زمین می‌گردد

سیستم فیلترینگ

- فیلتر استاندارد : فیلتر چنددار کاغذی با کاور استیل جهت جمع آوری زباله های خشک

لوازم جانبی (سفارشی)



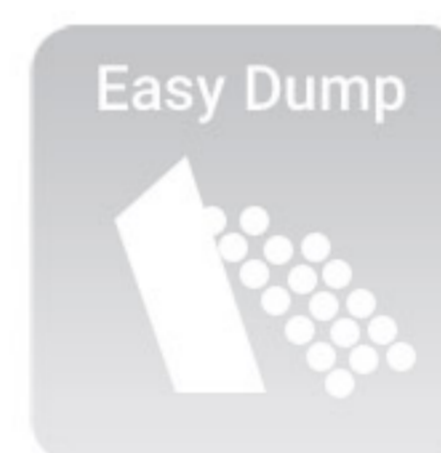


مجهز به سیستم تهویه داخل کابین جهت ایجاد امکان استفاده از دستگاه در فصل گرما

سیستم قطع و وصل کلیه فرآیندهای مربوطه اعم از چرخش برس، مکش گرد و غبار، پاشیدن آب و ... بصورت جداگانه از طریق فعال سازی کلید مربوطه



بکارگیری نهایت سادگی در سیستم تخلیه مخزن زباله



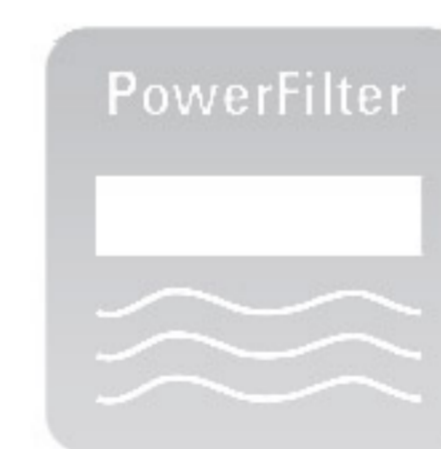
پرزگذاری ۷ شکل برس میانی که کیفیت نظافت سطوح را تا حد قابل ملاحظه ای افزایش می‌دهد.



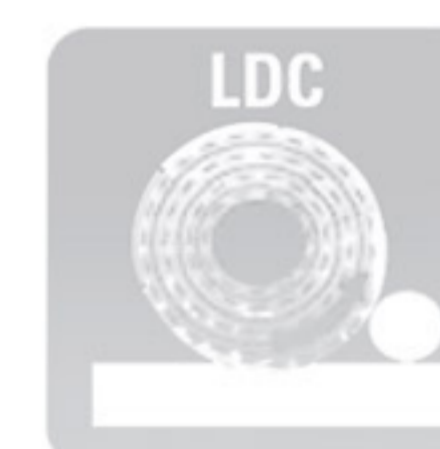
طراحی بسیار ساده دستگاه که تعویض قطعات مصرفی شامل فیلتر، برس میانی و ... را بدون نیاز به استفاده از ابزار ممکن می‌سازد.



دارای فیلتر مجهز به سیستم میکرو فیلترینگ با قابلیت جذب ذرات میکرونی (گرد و غبار) حاصل از جاروب محیط و نیز دارای لرزاننده الکترونیکی جهت جلوگیری از انباشت شدن گرد و غبار بر روی فیلتر



مجهز به سیستم کنترل فلپ میانی برس جهت هدایت زباله های حجیم به داخل مخزن



صفحه نمایشگر



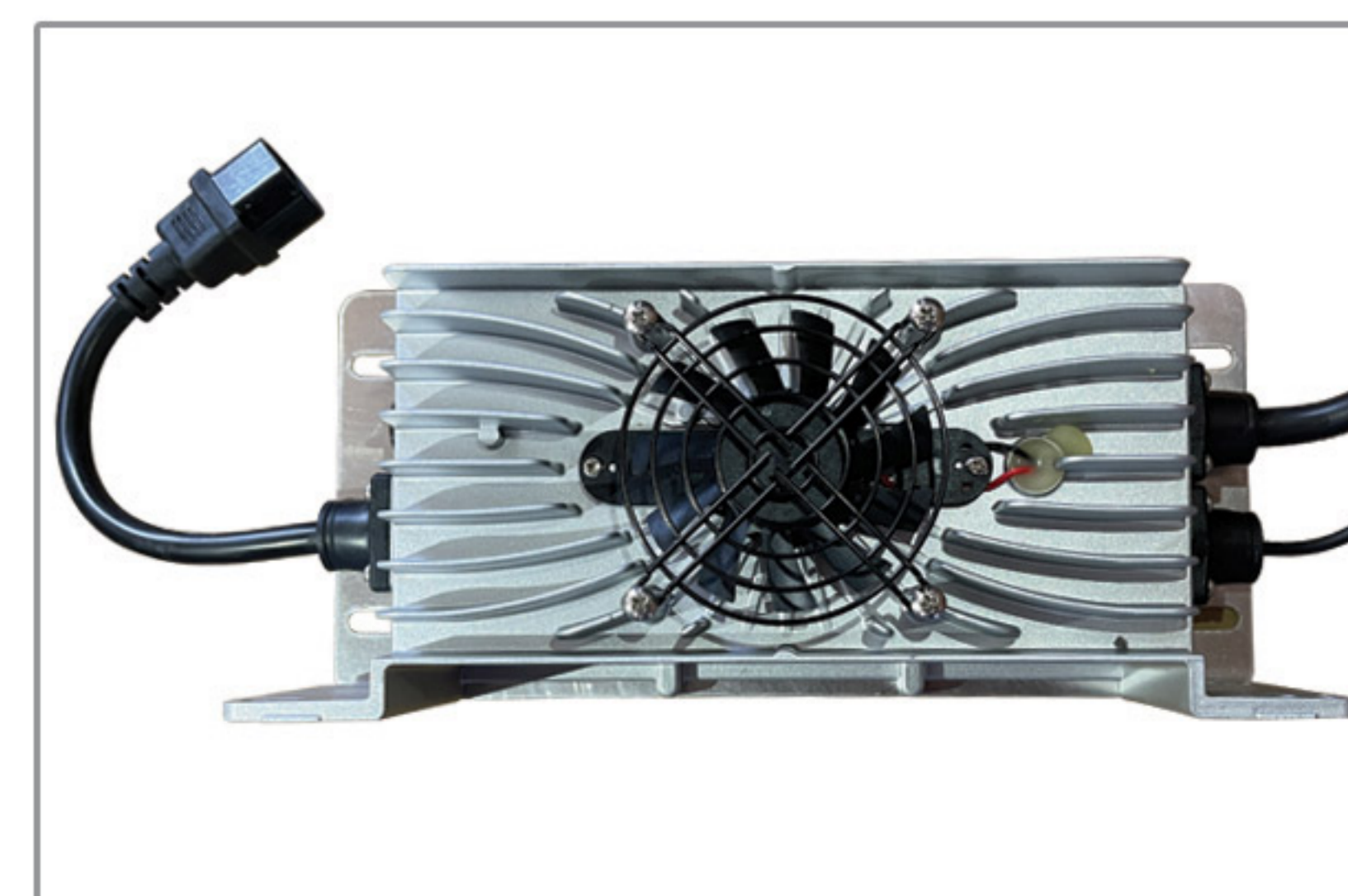
بکارگیری ساده ترین مکانیزم، جهت کنترل عملکرد دستگاه که این سادگی در طراحی جدای از کاربری آسان، هزینه های تعمیراتی دستگاه را تا حد قابل ملاحظه ای کاهش می‌دهد.

باتری



دارای ۶ عدد باتری ۸ ولت سیلد با شدت جریان ۲۴۰ آمپر با بیشترین سطح کارایی که هیچگونه احتیاجی به نگهداری و بازدید های دوره ای از جمله چک کردن سطح آب اسید و ... ندارد.

شارژر



دارای شارژر سوئیچینگ با قابلیت مدیریت سیکل شارژ که طول عمر مفید باتری ها را تا ۲ برابر افزایش می‌دهد.

DQS19C

عرض کاری برس میانی	میلی متر	۸۰۰
عرض کاری برس جانبی	میلی متر	۱۹۰۰
ظرفیت اسمی	متر مربع در ساعت	۱۴۰۰۰
گنجایش مخزن زباله	لیتر	۱۸۰
مساحت فیلتر	متر مربع	۶
ظرفیت مخزن آب	لیتر	۵۰
سرعت دستگاه	کیلومتر بر ساعت	۷.۵
منبع تغذیه	ولت	۴۸(۶×۸)
وزن با احتساب باتری	کیلوگرم	۸۳۰
ابعاد دستگاه (ارتفاع×عرض×طول)	میلی متر	۲۲۴۵×۱۹۰۰×۲۰۶۰



مجهز به ۴ برس کناری که در نوع خود کم نظیر بوده و سبب افزایش چشمگیر پهنای نظافت دستگاه می گردد.



مجهز به افشاننده آب بر روی برس که سبب جلوگیری از بلند شدن گرد و غبار از روی زمین می گردد.



مجهز به لرزاننده الکترونیکی بر روی فیلتر که با فعال شدن، سبب ریزش گرد و غبار انباشته شده بر روی فیلتر و در نهایت سبب افزایش سطح کیفی نظافت می گردد.



مجهز به سیستم کنترل فلپ برس میانی که سبب تسهیل هدایت زباله های حجیم به داخل مخزن می گردد.



مجهز به ترمز کاهنده سرعت در جهت افزایش ایمنی و تسلط اپراتور بر روی عملکرد دستگاه.

اجزای مکانیکی

- شاسی : از جنس فولاد آبکاری شده
- بلبرینگ ها : مقاوم در برابر نفوذ رطوبت و آب
- اتصالات : از جنس استیل ضد زنگ و مقاوم در برابر زنگ زدگی

اجزای الکتریکی

- بردهای الکترونیک : مجهز به فیلم های ضد رطوبت بر روی برد جهت مقاوم سازی در برابر نفوذ آب و رطوبت

موتورها

- موتور برس : انتقال نیروی موتور از طریق تسمه
- موتور رانش : انتقال نیروی موتور از طریق گیربکس
- جک برس : موجب بالا و پایین رفتن برس و در نتیجه تنظیم ارتفاع پرز برس با سطح زمین می گردد

سیستم فیلترینگ

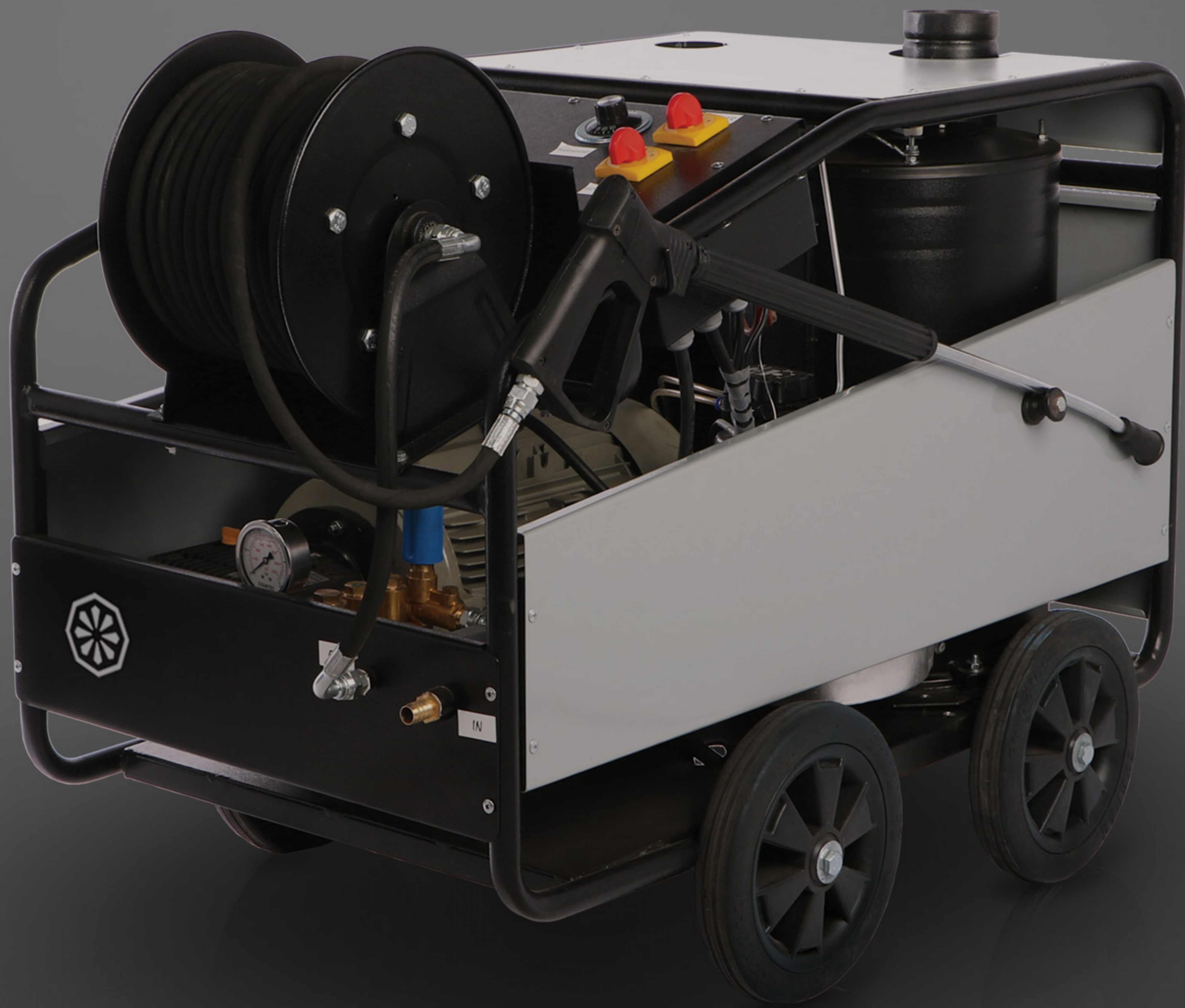
- فیلتر استاندارد : فیلتر چیندار کاغذی با کاور استیل جهت جمع آوری زباله های خشک

لوازم جانبی (سفارشی)



واتر جت صنعتی

HIGH PRESSURE WASHER





در ابتدا لازم است توضیحات مختصری در خصوص کلیت کار واترجت ها و نحوه کاربری این دستگاه ها ارائه دهیم تا با دیدی باز در این خصوص تصمیم گیری نمایید.

واترجت های صنعتی بطور کلی دارای قابلیت شستشو و زدودن آلودگی و جرم های سخت بوسیله فشار قوی آب می باشند.

هر یک از دستگاه ها بنا به قدرت موتور، میزان فشار و درجه حرارت آب خروجی راندمان و کارایی متفاوتی دارند.

این دستگاه ها در دو مدل کلی واترجت های آب سرد و گرم ارائه و از نظر برق مصرفی به دو مدل تک فاز و سه فاز تقسیم بندی می شوند.

نکاتی که باید در انتخاب یک دستگاه واترجت مناسب در نظر گرفت عبارتند از :

۱- حجم کاری مد نظر جهت شستشو

۲- نوع برق مصرفی در دسترس جهت تامین برق دستگاه

۳- میزان درجه حرارت مورد نیاز جهت زدودن آلاینده ها

و در نهایت جهت یک انتخاب صحیح می بایست شرکت سازنده ای را انتخاب نمود که برند معتبری در سطح کشور بوده و نمایندگی فروش و همچنین خدمات پس از فروش در سراسر ایران داشته باشد که عملکرد آن نمایندگی بخصوص در مورد خدمات پس از فروش مورد تایید مشتریان قبلی بوده باشد.

شرکت فلامک ماشین از دیرباز مفتخر است با در اختیار داشتن کادری مجرب در زمینه طراحی و تولید انواع تجهیزات مکانیزه نظافت متناسب با نیازهای صنایع کشور قدم برداشته و سهمی بزرگ در تامین نیازهای صنعت کشور عزیزمان داشته و نامی نیک در این عرصه از خود بجای بگذارد.



مجهز به پمپ آب ساخت کمپانی برتولینی ایتالیا با بالاترین کیفیت

مجهز به پمپ ایتالیایی با کوپل مستقیم

PowerPump



دارای صفحه فرمان و تابلو برق، مجهز به سیستم های حفاظتی در برابر نوسانات برق (۲۰۰ و ۲۵۰ بار)



دارای موتور پمپ با طول عمر و راندمان کاری بالا و نیز مقاوم در برابر شوک های حرارتی

PowerPump



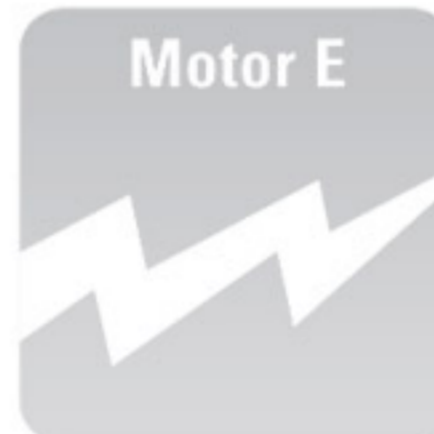
طراحی بسیار ساده دستگاه که تعویض قطعات مصرفی شامل شیلنگ، فیلتر و ... را بدون نیاز به ابزار ممکن می کند.

NoTools



دارای موتور ۴ پل ۱۴۰۰ دور در دقیقه با قابلیت کارکرد بصورت مستمر به مدت زمان ۸ ساعت

Motor E

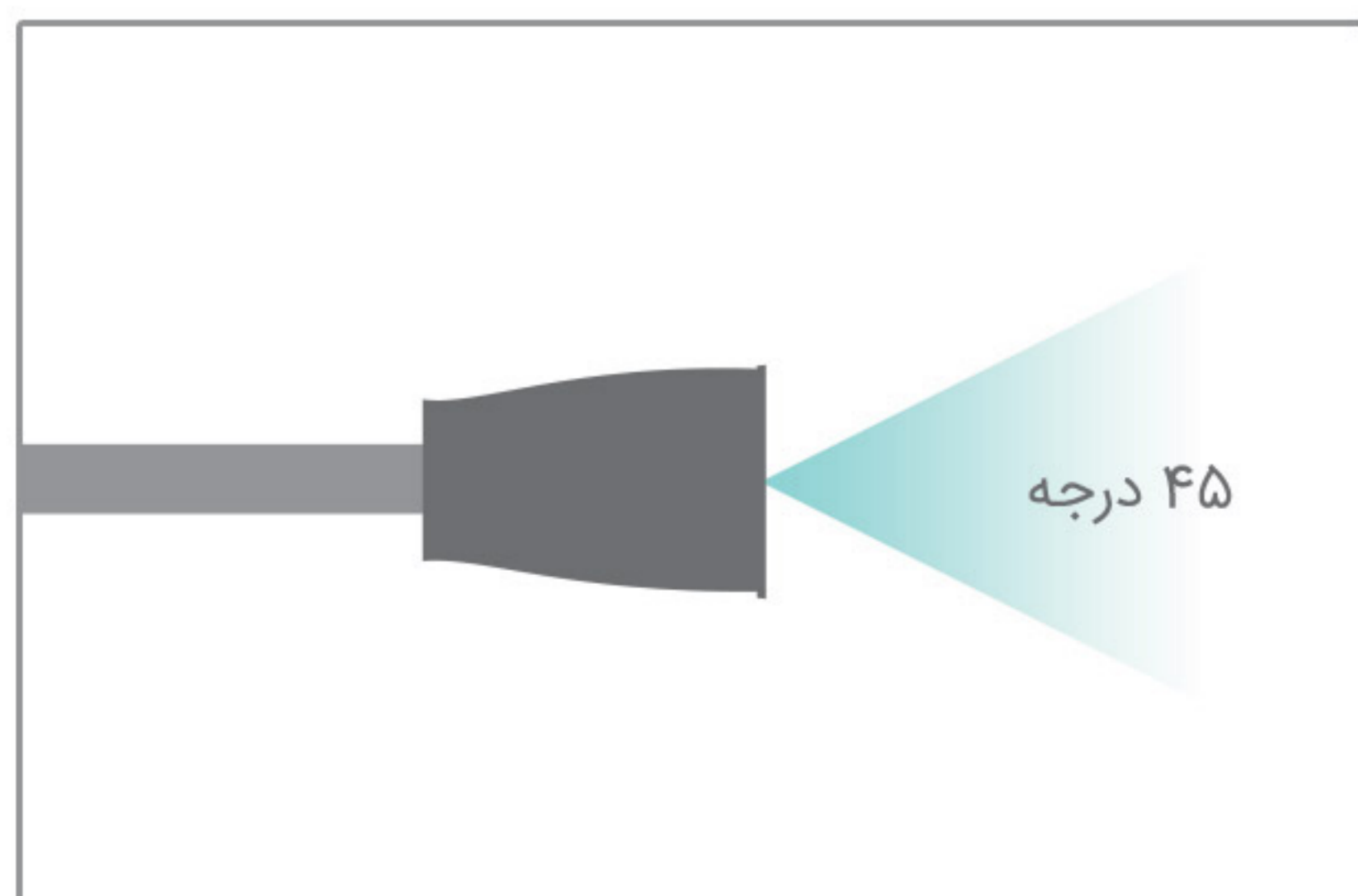


توقف پرتاب آب، همزمان با رها کردن دسته تفنگی

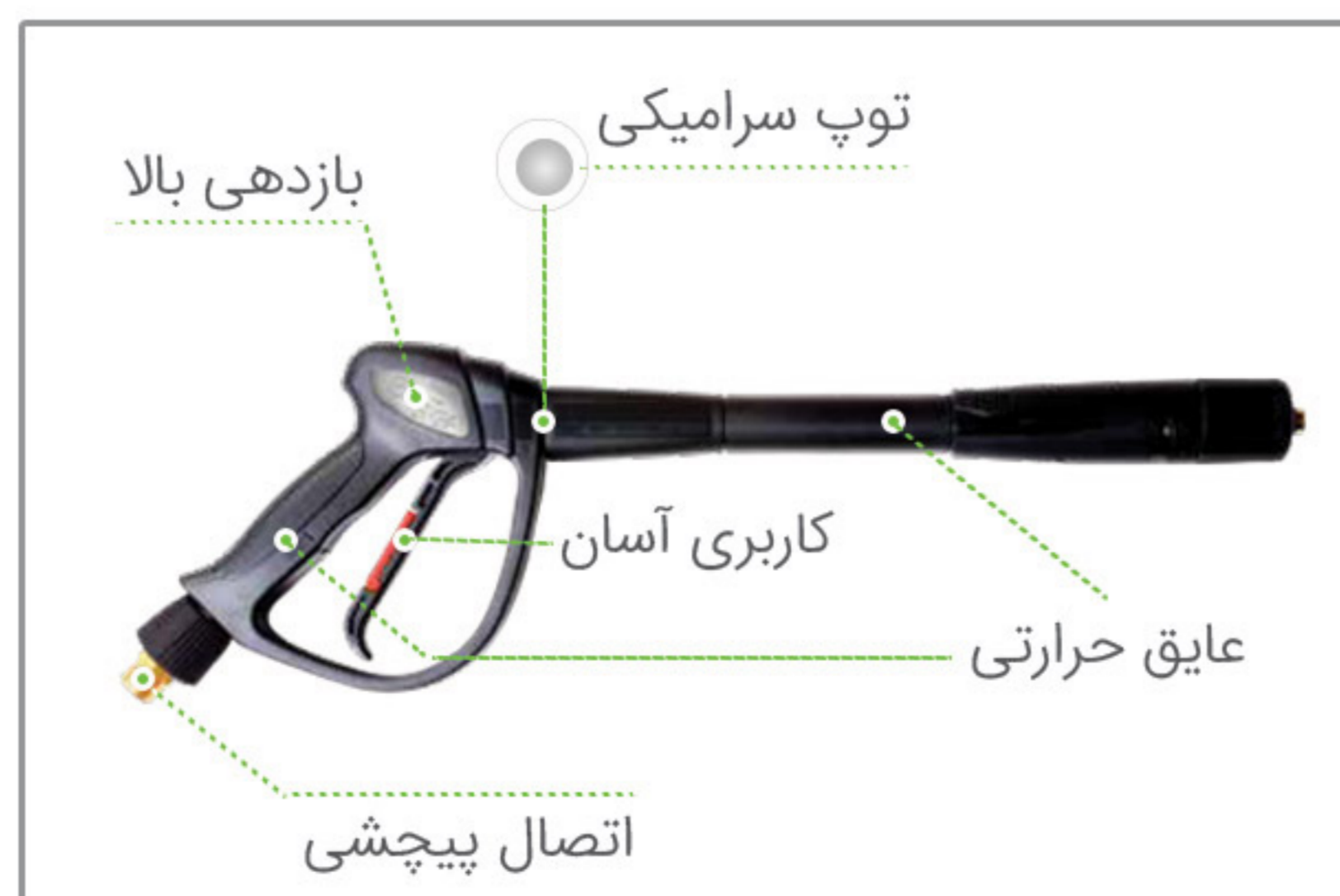
TotalStop I



لوازم جانبی بر روی دستگاه



دارای نازل (لانس) با امکان پرتاب آب با زاویه ۴۵ درجه تخت به صورت استاندارد و امکان سفارش انواع نازل با خروجی های متفاوت (تحت سفارش)



دارای دسته تفنگی از جنس فولاد و برنج با روکش پلاستیک جهت مقاوم سازی در برابر فشار بالای آب و ضربات احتمالی



شیلنگ ۱۰ متری با قابلیت انعطاف پذیری بالا، بافته شده از رشته های فولادی با روکش پلاستیک فشرده جهت مقاوم سازی در برابر فشار و ضربات احتمالی

FLHPW-C 250-1260	FLHPW-C 250-900	FLHPW-C 200	FLHPW-C 130		
سه فاز	سه فاز	سه فاز	تک فاز	نوع موتور	
۲۵۰	۲۵۰	۲۰۰	۱۳۰	حداکثر فشار کاری	بار
۱۲۶۰	۹۰۰	۹۰۰	۶۶۰	حداکثر جریان خروجی آب	لیتر در ساعت
۶۰	۶۰	۶۰	۶۰	حداکثر دمای آب ورودی	سانتی گراد
۴۰۰	۴۰۰	۴۰۰	۲۲۰-۲۳۰	منبع تغذیه	ولت
۱۵	۱۰	۷.۵	۳	توان	اسب بخار
۱۰	۱۰	۱۰	۱۰	طول شلنگ	متر
دارد	دارد	دارد	دارد	قرقره شلنگ جمع کن	



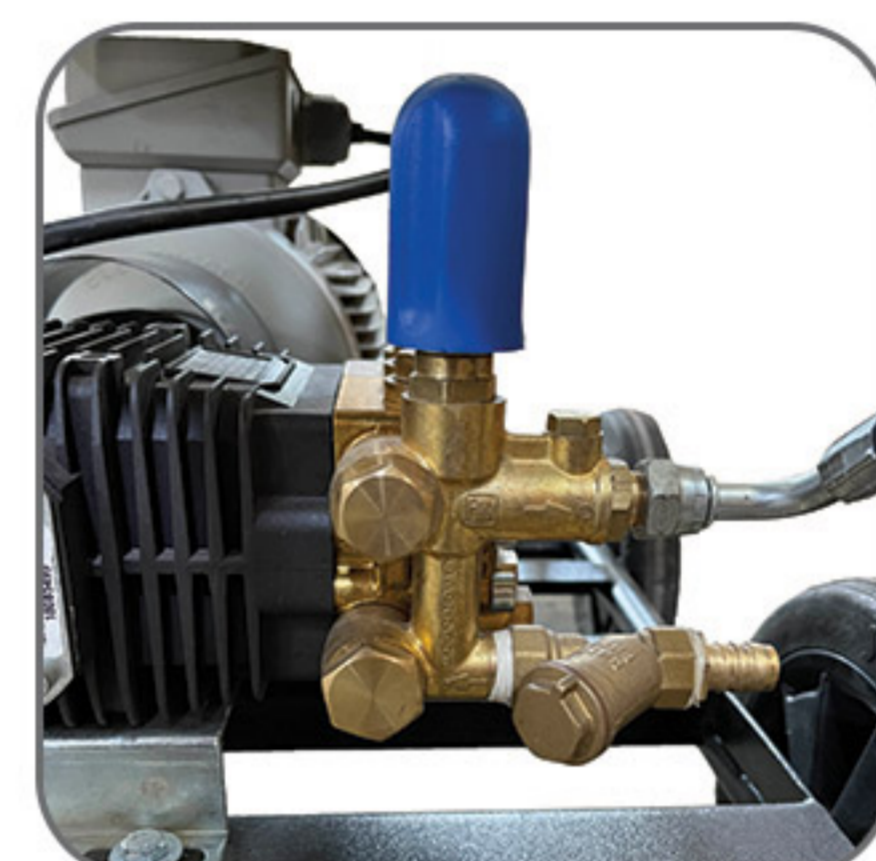
امکان نصب کاور دور بدنه بنا به خواست و نیاز مشتری (انتخابی)



دارای شاسی چهار چرخ جهت افزایش ایستایی دستگاه و جلوگیری از لغزش های احتمالی



دارای گیج فشار پمپ جهت نمایش میزان فشار آب خروجی



دارای پیچ تنظیم فشار خروجی جهت کم و یا زیاد کردن فشار آب خروجی



بکارگیری موتور الکتروژن دو خازن کلاچ دار



اجزاء پمپ آب

ساختار ساده طراحی موتور جهت دسترسی به قسمت های مختلف



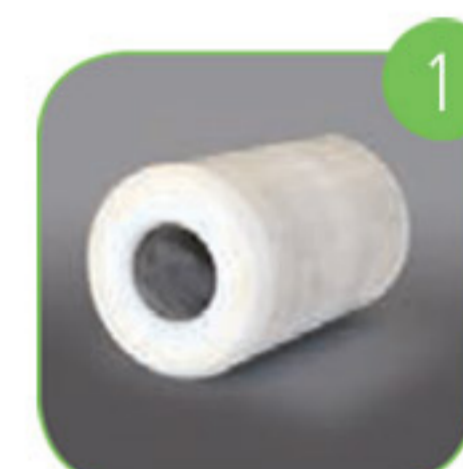
مجهز به کوپلینگ ضد لرزش که در دراز مدت سبب افزایش طول عمر قطعات می شود



مجهز به شانون های ساخته شده از برنز جهت ایجاد مقاومت



دارای پیستون های سرامیکی با ضخامت ۵mm جهت ایجاد مقاومت در برابر شوک های حرارتی



دارای دریچه های (Valves) از جنس استیل جهت افزایش طول عمر



دارای نشانگر سطح روغن



لوازم جانبی (سفارشی)





مجهز به پمپ آب ساخت کمپانی برتولینی ایتالیا با بالاترین کیفیت

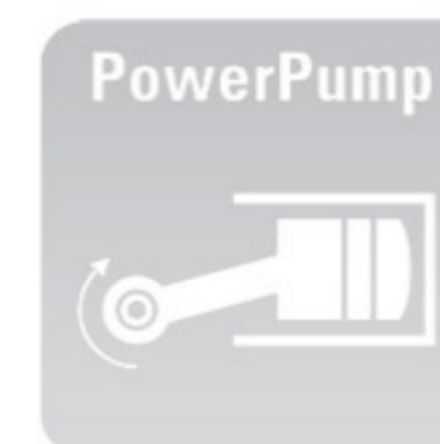
مجهز به پمپ ایتالیایی با کوپل مستقیم



طراحی بسیار ساده دستگاه که تعویض قطعات مصرفی شامل شیلنگ، فیلتر و ... را بدون نیاز به ابزار ممکن می کند.



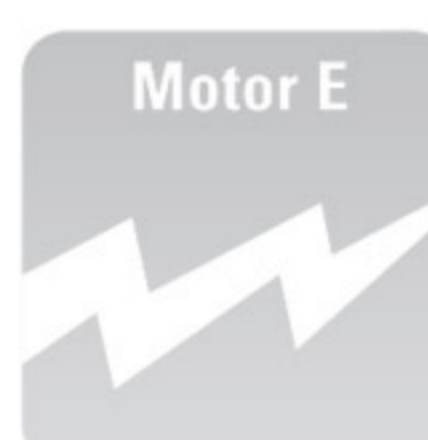
دارای موتور پمپ با طول عمر و راندمان کاری بالا و نیز مقاوم در برابر شوک های حرارتی



دارای کوره (بویلر) ایستاده و مخزن سوخت جهت گرم کردن آب خروجی با سوخت های مصرفی گازوئیل



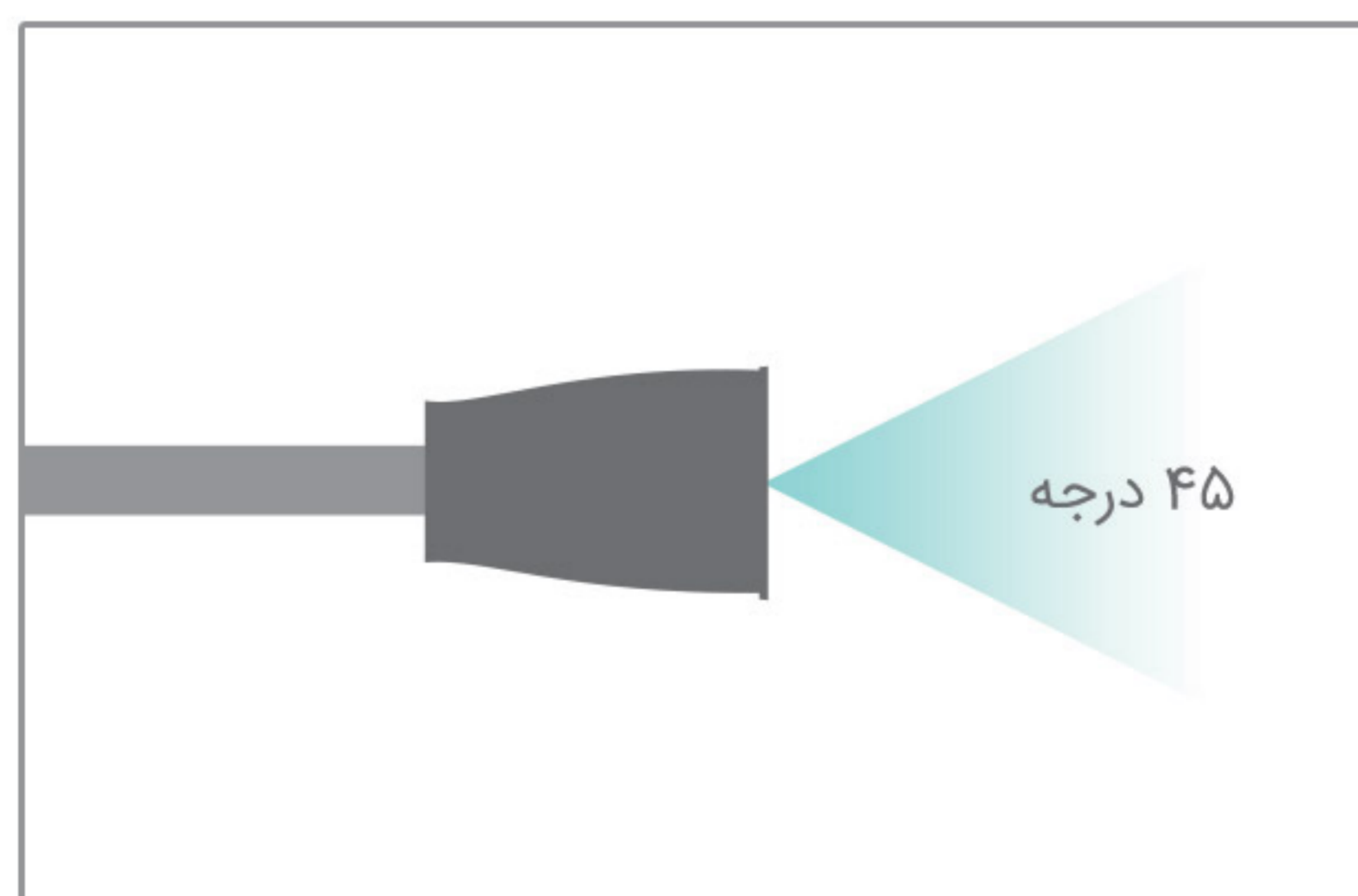
دارای موتور ۴ پل ۱۴۰۰ دور در دقیقه با قابلیت کارکرد بصورت مستمر به مدت زمان ۸ ساعت



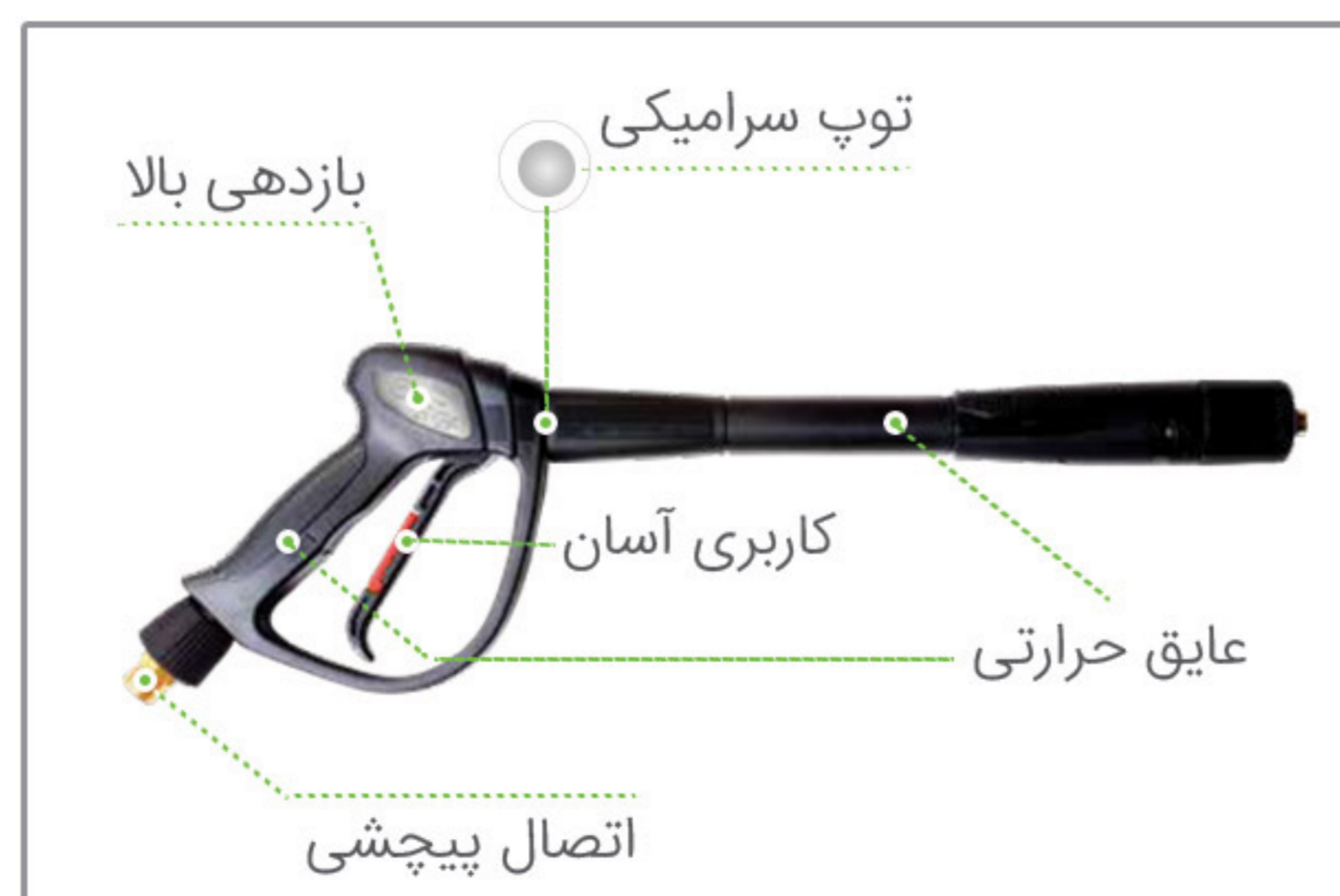
توقف پرتاب آب، همزمان با رها کردن دسته تفنگی



لوازم جانبی بر روی دستگاه



دارای نازل (لانس) با امکان پرتاب آب با زاویه ۴۵ درجه تخت به صورت استاندارد و امکان سفارش انواع نازل با خروجی های متفاوت (تحت سفارش)

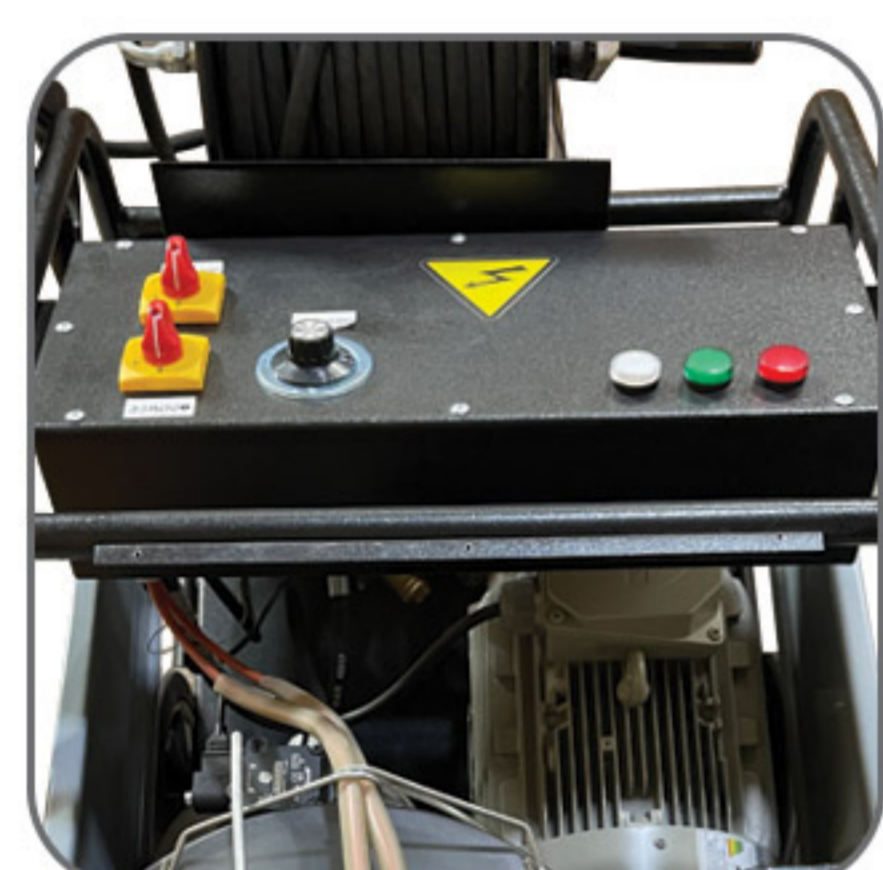


دارای دسته تفنگی از جنس فولاد و برنج با روکش پلاستیک جهت مقاوم سازی در برابر فشار بالای آب و ضربات احتمالی



شیلنگ ۱۰ متری با قابلیت انعطاف پذیری بالا، بافته شده از رشته های فولادی با روکش پلاستیک فشرده جهت مقاوم سازی در برابر فشار و ضربات احتمالی

FLHPW-H 250-1260	FLHPW-H 250-900	FLHPW-H 200	FLHPW-H 130	نوع موتور
سه فاز	سه فاز	سه فاز	تک فاز	حداکثر فشار کاری
۲۵۰	۲۵۰	۲۰۰	۱۳۰	بار
۱۲۶۰	۹۰۰	۹۰۰	۶۶۰	حداکثر جریان خروجی آب
۱۰۰	۱۰۰	۱۰۰	۱۰۰	حداکثر دمای آب خروجی
۴۰۰	۴۰۰	۴۰۰	۲۲۰-۲۳۰	منبع تغذیه
۱۵	۱۰	۷.۵	۳	توان
۱۰	۱۰	۱۰	۱۰	طول شلنگ
دارد	دارد	دارد	دارد	قرقره شلنگ جمع کن



دارای صفحه فرمان و تابلو برق، مجهز به سیستم های حفاظتی در برابر نوسانات برق



دارای شاسی چهار چرخ جهت افزایش ایستایی دستگاه و جلوگیری از لغزش های احتمالی



دارای گیج فشار پمپ جهت نمایش میزان فشار آب خروجی



دارای پیچ تنظیم فشار خروی جهت کم و یا زیاد کردن فشار آب خروجی



بکارگیری موتور الکتروژن دو خازن کلاچ دار



اجزاء پمپ آب

ساختار ساده طراحی موتور جهت دسترسی به قسمت های مختلف



دارای پیستون های سرامیکی با ضخامت ۵mm جهت ایجاد مقاومت در برابر شوک های حرارتی



مجهز به کوپلینگ ضد لرزش که در دراز مدت سبب افزایش طول عمر قطعات می شود



دارای دریچه های (Valves) از جنس استیل جهت افزایش طول عمر



مجهز به شاتون های ساخته شده از برنز جهت ایجاد مقاومت



دارای نشانگر سطح روغن



لوازم جانبی (سفارشی)



مکنده صنعتی

VACUUM CLEANER





در ابتدا لازم است توضیحات مختصری در خصوص کلیت کار مکنده ها و نحوه کاربری این دستگاه ها ارائه دهیم تا با دیدی باز در این خصوص تصمیم گیری نمایید.

مکنده های صنعتی بطور کلی دارای قابلیت مکش انواع زباله های حجیم و جذب گرد و غبار حاصله می باشند.

هر یک از دستگاه ها بنا به قدرت و تعداد موتور، حجم مخزن و سطح مقطع فیلتر، راندمان کاری متفاوتی دارند که متناسب با حجم کاری مورد استفاده، طبقه بندی و ارائه می شوند.

این دستگاه ها در دو مدل تک فاز و سه فاز بنا به محدودیت های کاری و نیز دسترسی به نوع برق مصرفی تقسیم بندی می شوند.

نکاتی که باید در انتخاب یک دستگاه مکنده در نظر گرفت عبارتند از :

۱- حجم کاری مد نظر جهت نظافت

۲- نوع برق مصرفی در دسترس جهت تامین برق دستگاه

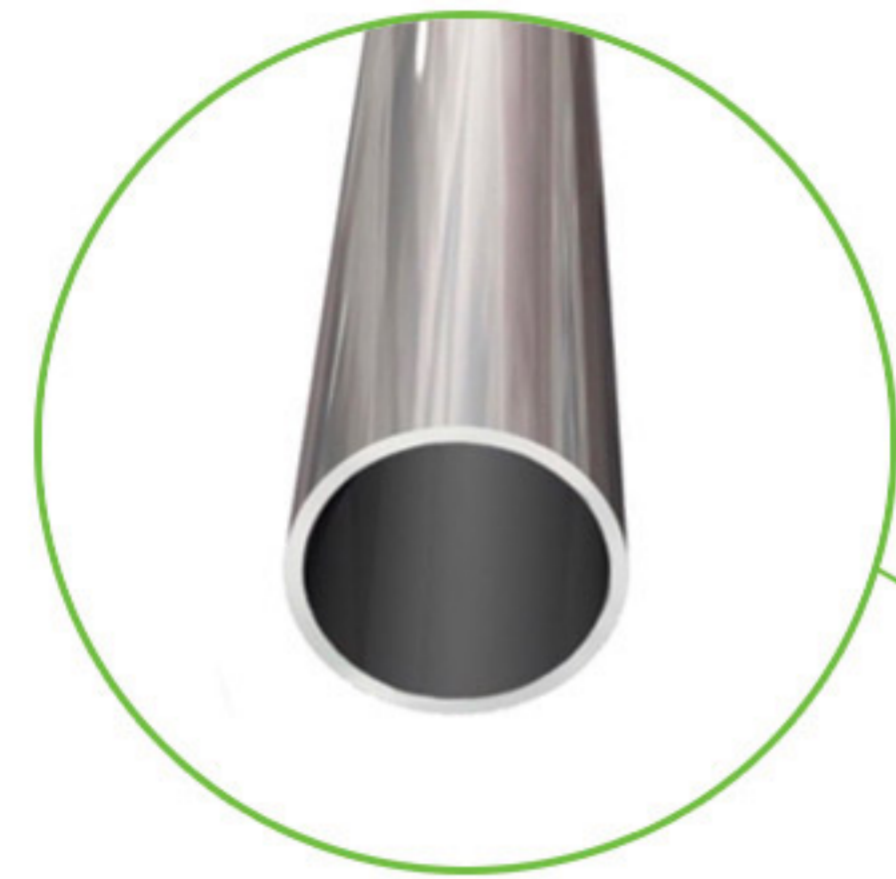
۳- نوع مواد مورد نظر جهت جمع آوری از قبیل : مواد سمی، مواد قابل انفجار و ...

و در نهایت جهت یک انتخاب صحیح می بایست شرکت سازنده ای را انتخاب نمود که برند معتبری در سطح کشور بوده و نمایندگی فروش و همچنین خدمات پس از فروش در سراسر ایران داشته باشد که عملکرد آن نمایندگی بخصوص در مورد خدمات پس از فروش مورد تایید مشتریان قبلی بوده باشد.

شرکت فلامک ماشین از دیرباز مفتخر است با در اختیار داشتن کادری مجرب در زمینه طراحی و تولید انواع تجهیزات مکانیزه نظافت متناسب با نیازهای صنایع کشور قدم برداشته و سهمی بزرگ در تامین نیازهای صنعت کشور عزیزمان داشته و نامی نیک در این عرصه از خود بجای بگذارد.

مکنده نیمه صنعتی آب و خاک (تک موتور)

FLVAC 1



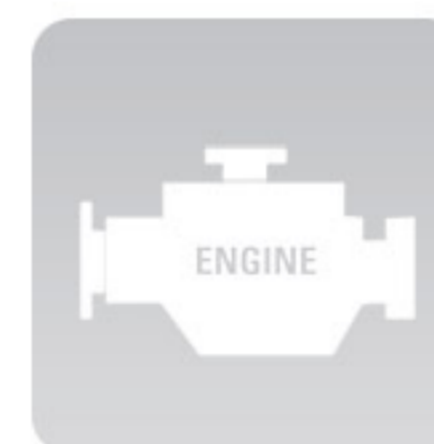
استفاده از استیل در ساخت لوازم جانبی جهت مقاوم سازی و افزایش استحکام (با قابلیت تنظیم طول تلسکوپی)



مجهز به سیستم ایمنی قطع کن حرارتی موتورها جهت جلوگیری از افزایش دمای احتمالی



دارای موتور مکنده با کلید جداگانه جهت کنترل فعالسازی موتور بنا به میزان و حجم آلودگی محیط



دارای مخزن زباله از جنس استیل جهت جلوگیری از زنگ زدگی و نیز ایجاد مقاومت در برابر خوردگی



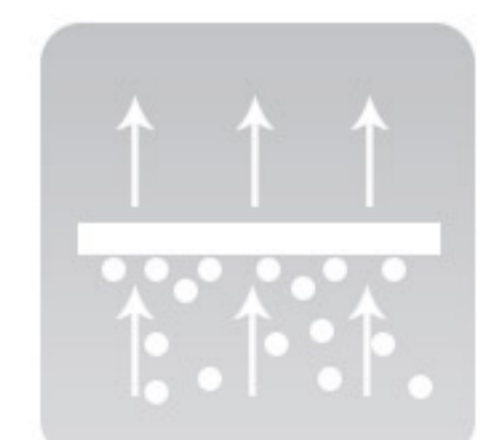
دارای موتورهای مکنده با طول عمر و راندمان کاری بالا، که در دراز مدت سهم بسزایی در کاهش هزینه های تعمیراتی در پی خواهد داشت.



طراحی بسیار ساده نحوه قرارگیری مخزن دستگاه جهت تسهیل در تخلیه و جابجایی



مجهز به سیستم میکرو فیلترینگ با قابلیت جذب ذرات گرد و غبار



فیلتر



دارای فیلتر پارچه ای قابل شستشو از جنس پلی استر با قابلیت جذب ذرات گرد و غبار

مخزن زباله



دارای مخزن زباله از جنس استیل

کلید روشن - خاموش



دارای کاور ضد رطوبتی کلیدهای (ON-OFF) جهت جلوگیری از نفوذ آب و رطوبت

FLVAC 1

تعداد موتور	۱
قدرت موتور	۱۳۰۰ وات
منبع تغذیه	۲۲۰ ولت
قدرت مکش	۲۱۹۰ میلی متر آب
حداکثر جریان مکش هوا	۱۹۵ مترمکعب بر ساعت
ظرفیت مخزن	۲۰ لیتر
طول خرطومی	۲ متر
جنس مخزن	استیل
مساحت فیلتر	۸۰۰۰ سانتی متر مربع



طراحی منحصر بفرد دستگیره پارویی جهت نظافت اماکن غیر قابل دسترس



طراحی منحصر بفرد دسته دستگاه جهت جابجایی آسان



دارای چرخ های بزرگ جهت افزایش ایستایی دستگاه



مجهز به بست های نگهدارنده مجموعه موتور مکش بر روی مخزن جهت جلوگیری از خروج گرد و غبار



دارای شناور کنترل کننده سطح مایعات جهت جلوگیری از ورود مایعات به موتور

اجزای مکانیکی

- شاسی : از جنس فولاد آبکاری شده
- بلبرینگ ها : مقاوم در برابر نفوذ رطوبت و آب
- اتصالات : از جنس استیل ضد زنگ و مقاوم در برابر زنگ زدگی

سیستم فیلترینگ

- فیلتر استاندارد: فیلتر پارچه ای قابل شستشو از جنس پلی استر با قابلیت جذب ذرات میکرونی

موتورها و ملحقات

- موتور مکش: (۲stages) مجهز به شافت و پروانه های استیل ضد زنگ
- بلبرینگ های موتور: مقاوم در برابر آب و رطوبت

اجزای پلاستیکی

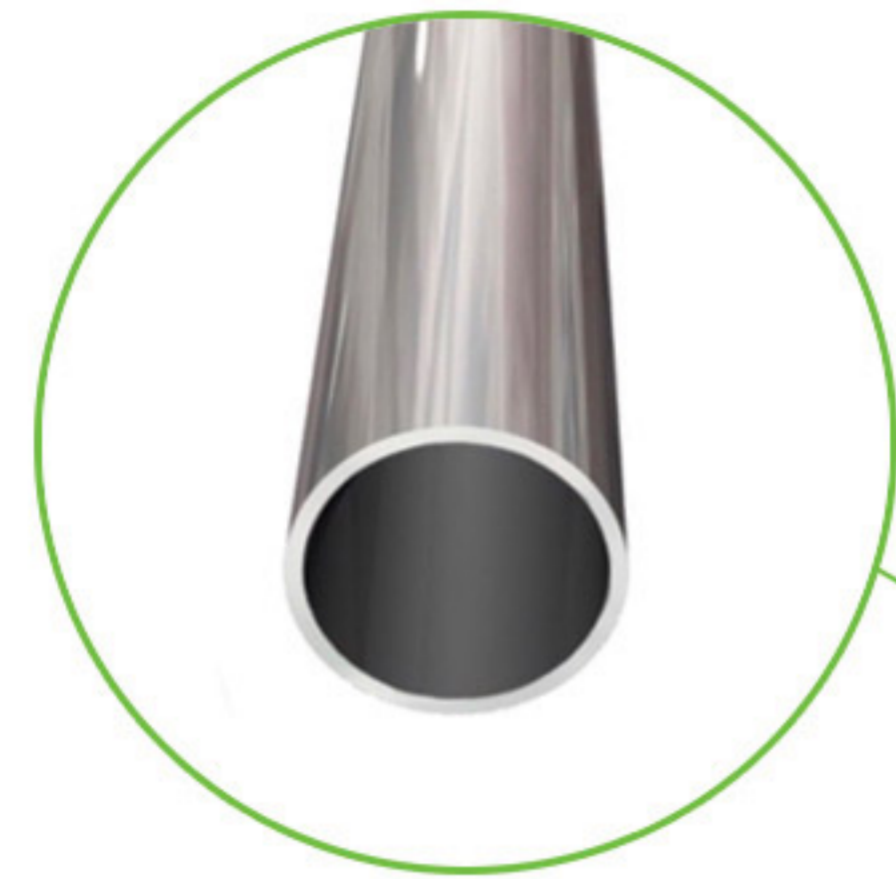
- چرخ ها: مقاوم در برابر سایش و لغزش
- لوله خرطومی: از جنس پلی اورتان با قابلیت انعطاف پذیری بالا

لوازم جانبی



مکنده نیمه صنعتی آب و خاک (دو موتور)

FLVAC 2



استفاده از استیل در ساخت لوازم جانبی جهت مقاوم سازی و افزایش استحکام



مجهز به سیستم ایمنی قطع کن حرارتی موتورها جهت جلوگیری از افزایش دمای احتمالی



دارای موتور مکنده با کلید های جداگانه جهت کنترل فعالسازی همزمان یا تک تک موتورها بنا به میزان و حجم آلودگی محیط



دارای مخزن زباله از جنس استیل جهت جلوگیری از زنگ زدگی و نیز ایجاد مقاومت در برابر خوردگی



دارای موتور های مکنده با طول عمر و راندمان کاری بالا، که در دراز مدت سهم بسزایی در کاهش هزینه های تعمیراتی در پی خواهد داشت.



طراحی بسیار ساده نحوه قرارگیری مخزن دستگاه جهت تسهیل در تخلیه و جابجایی



مجهز به سیستم میکرو فیلترینگ با قابلیت جذب ذرات گرد و غبار



فیلتر



دارای فیلتر پارچه ای قابل شستشو از جنس پلی استر با قابلیت جذب ذرات گرد و غبار

مخزن زباله



دارای مخزن زباله از جنس استیل

کلید روشن - خاموش



دارای کاور ضد رطوبتی کلیدهای (ON-OFF) جهت جلوگیری از نفوذ آب و رطوبت

FLVAC 2

تعداد موتور	۲
قدرت موتور	۲×۱۳۰۰ وات
منبع تغذیه	۲۲۰ ولت
قدرت مکش	۲۱۴۰ میلی متر آب
حداکثر جریان مکش هوا	۳۹۰ مترمکعب بر ساعت
ظرفیت مخزن	۴۰ لیتر
طول خرطومی	۲.۵ متر
جنس مخزن	استیل
مساحت فیلتر	۱۲۰۰۰ سانتی متر مربع



مجهز به بست های نگهدارنده مجموعه موتور مکش بر روی مخزن جهت جلوگیری از خروج گرد و غبار



طراحی منحصر بفرد دسته دستگاه جهت جابجایی آسان



دارای چرخ های بزرگ جهت افزایش ایستایی دستگاه



مجهز به سیستم تخلیه مخزن به روش دورانی حول محور بدنه جهت تخلیه آسان



دارای شناور کنترل کننده سطح مایعات جهت جلوگیری از ورود مایعات به موتور

اجزای مکانیکی

- شاسی : از جنس فولاد آبکاری شده
- بلبرینگ ها : مقاوم در برابر نفوذ رطوبت و آب
- اتصالات : از جنس استیل ضد زنگ و مقاوم در برابر زنگ زدگی

سیستم فیلترینگ

- فیلتر استاندارد: فیلتر پارچه ای قابل شستشو از جنس پلی استر با قابلیت جذب ذرات میکرونی

موتورها و ملحقات

- موتور مکش: (۲-stages) مجهز به شافت و پروانه های استیل ضد زنگ
- بلبرینگ های موتور: مقاوم در برابر آب و رطوبت
- زغال ها: به راحتی قابل تعویض می باشد

اجزای پلاستیکی

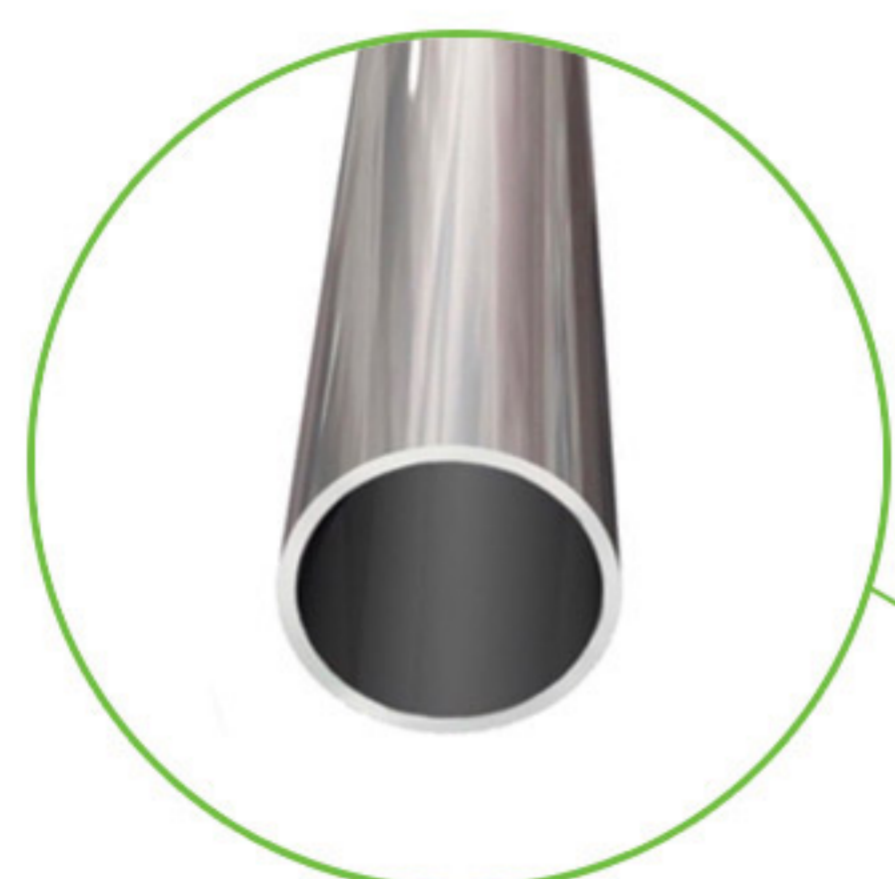
- چرخ ها: مقاوم در برابر سایش و لغزش
- لوله خرطومی: از جنس پلی اورتان با قابلیت انعطاف پذیری بالا

لوازم جانبی



مکنده نیمه صنعتی آب و خاک (سه موتوره)

FLVAC 3



استفاده از استیل در ساخت لوازم جانبی جهت مقاوم سازی و افزایش استحکام



مجهز به سیستم ایمنی قطع کن حرارتی موتورها جهت جلوگیری از افزایش دمای احتمالی



دارای موتور مکنده با کلید های جداگانه جهت کنترل فعالسازی همزمان یا تک تک موتورها بنا به میزان و حجم آلودگی محیط



دارای مخزن زباله از جنس استیل جهت جلوگیری از زنگ زدگی و نیز ایجاد مقاومت در برابر خوردگی



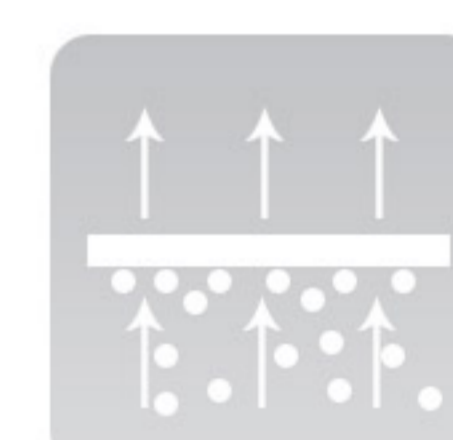
دارای موتور های مکنده با طول عمر و راندمان کاری بالا، که در دراز مدت سهم بسزایی در کاهش هزینه های تعمیراتی در پی خواهد داشت.



طراحی بسیار ساده نحوه قرارگیری مخزن دستگاه جهت تسهیل در تخلیه و جابجایی



مجهز به سیستم میکرو فیلترینگ با قابلیت جذب ذرات گرد و غبار



فیلتر



دارای فیلتر پارچه ای قابل شستشو از جنس پلی استر با قابلیت جذب ذرات گرد و غبار

مخزن زباله



دارای مخزن زباله از جنس استیل

کلید روشن - خاموش



دارای کاور ضد رطوبتی کلیدهای (ON-OFF) جهت جلوگیری از نفوذ آب و رطوبت

FLVAC 3

تعداد موتور	۳
قدرت موتور	۳×۱۳۰۰ وات
منبع تغذیه	۲۲۰ ولت
قدرت مکش	۲۱۴۰ میلی متر آب
حداکثر جریان مکش هوا	۵۸۵ مترمکعب بر ساعت
ظرفیت مخزن	۸۰ لیتر
طول خرطومی	۲.۵ متر
جنس مخزن	استیل
مساحت فیلتر	۱۲۰۰۰ سانتی متر مربع



دارای شیلنگ تخلیه مخزن آب کثیف جهت راحتی اپراتور



طراحی منحصر بفرد دسته دستگاه جهت جابجایی آسان



دارای چرخ های بزرگ جهت افزایش ایستایی دستگاه



مجهز به سیستم تخلیه مخزن به روش دورانی حول محور بدنه جهت تخلیه آسان



دارای شناور کنترل کننده سطح مایعات جهت جلوگیری از ورود مایعات به موتور

اجزای مکانیکی

- شاسی : از جنس فولاد آبکاری شده
- بلبرینگ ها : مقاوم در برابر نفوذ رطوبت و آب
- اتصالات : از جنس استیل ضد زنگ و مقاوم در برابر زنگ زدگی

سیستم فیلترینگ

- فیلتر استاندارد: فیلتر پارچه ای قابل شستشو از جنس پلی استر با قابلیت جذب ذرات میکرونی

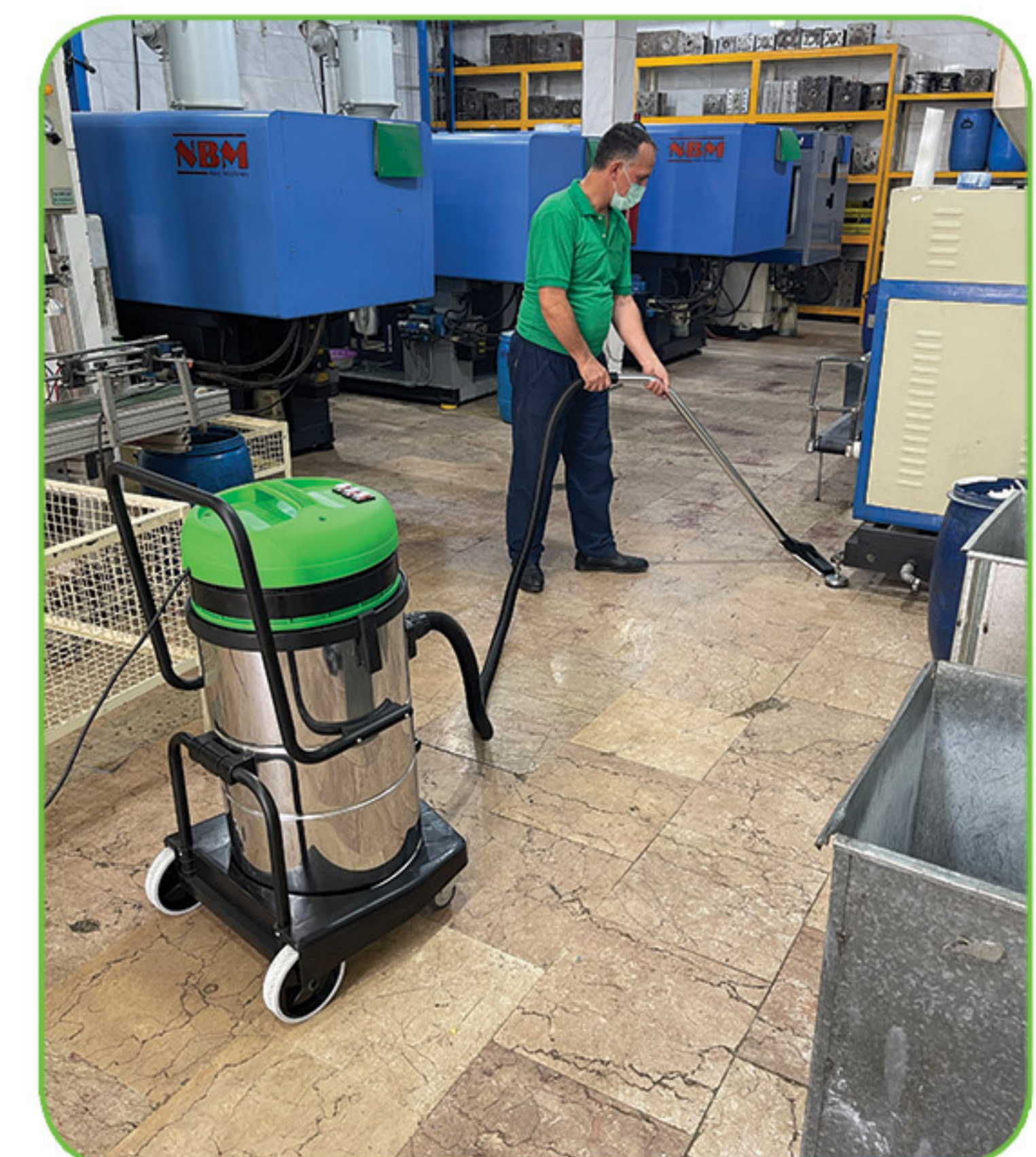
موتورها و ملحقات

- موتور مکش: (۲-stages) مجهز به شافت و پروانه های استیل ضد زنگ
- بلبرینگ های موتور: مقاوم در برابر آب و رطوبت
- زغال ها: به راحتی قابل تعویض می باشد

اجزای پلاستیکی

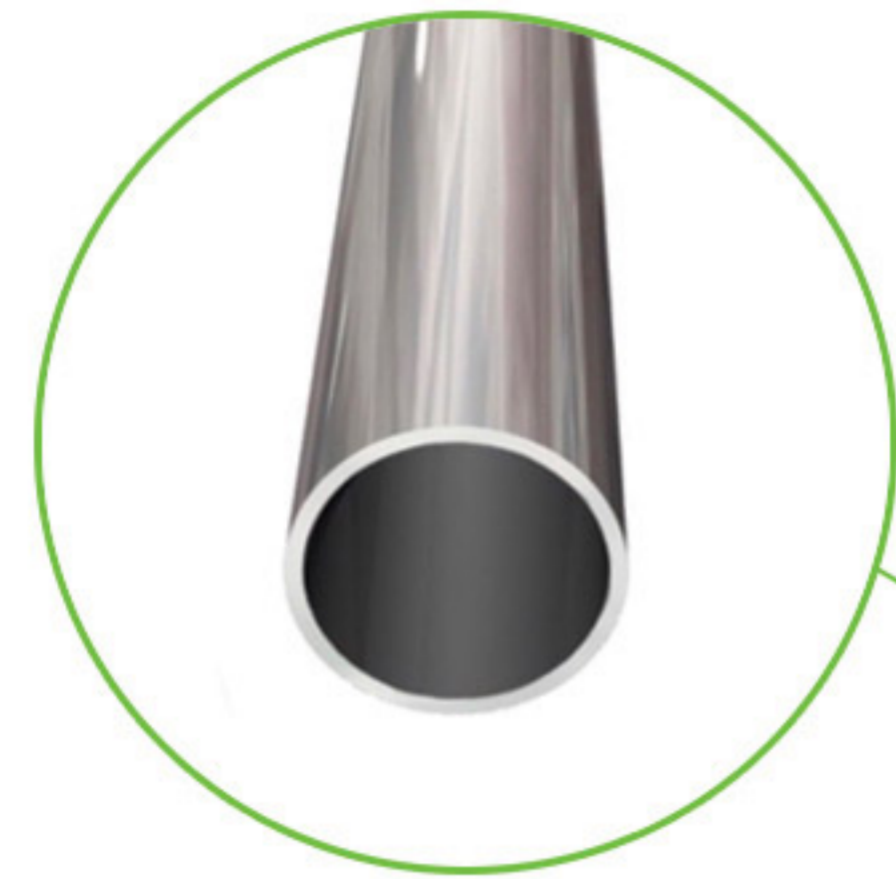
- چرخ ها: مقاوم در برابر سایش و لغزش
- لوله خرطومی: از جنس پلی اورتان با قابلیت انعطاف پذیری بالا

لوازم جانبی



مکنده صنعتی آب و خاک (سه موتور)

FLVAC 3 Industrial



استفاده از استیل در ساخت لوازم جانبی جهت مقاوم سازی و افزایش استحکام



مجهز به سیستم ایمنی قطع کن حرارتی موتورها جهت جلوگیری از افزایش دمای احتمالی



دارای موتور مکنده با کلید های جداگانه جهت کنترل فعالسازی همزمان یا تک تک موتورها بنا به میزان و حجم آلودگی محیط



دارای مخزن زباله از جنس استیل جهت جلوگیری از زنگ زدگی و نیز ایجاد مقاومت در برابر خوردگی



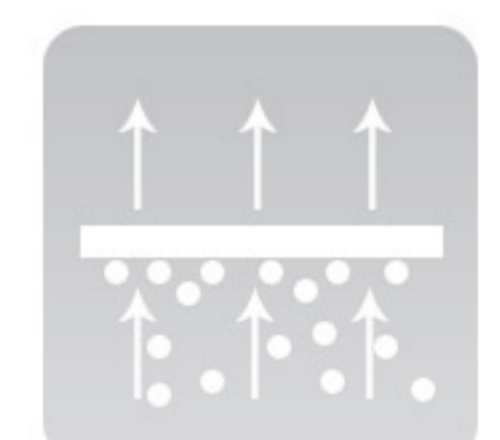
دارای موتور های مکنده با طول عمر و راندمان کاری بالا، که در دراز مدت سهم بسزای در کاهش هزینه های تعمیراتی در پی خواهد داشت.



طراحی بسیار ساده نحوه قرارگیری مخزن دستگاه جهت تسهیل در تخلیه و جابجایی



مجهز به سیستم میکرو فیلترینگ با قابلیت جذب ذرات گرد و غبار



فیلتر



دارای فیلتر چیندار (ستاره ای) قابل شستشو از جنس پلی استر با قابلیت جذب ذرات گرد و غبار

مخزن زباله



دارای مخزن زباله از جنس استیل

کلید روشن - خاموش



دارای امکان بکارگیری دستگاه در حالت اتوماتیک با قابلیت سوییچ کردن موتورها در صورت داغ شدن که این قابلیت سبب ایجاد امکان استفاده از دستگاه بصورت مستمر را فراهم می آورد.

FLVAC 3 INDUSTRIAL

تعداد موتور	۳
قدرت موتور	۳×۱۳۰۰ وات
منبع تغذیه	۲۲۰ ولت
قدرت مکش	۲۱۴۰ میلی متر آب
حداکثر جریان مکش هوا	۵۸۵ مترمکعب بر ساعت
ظرفیت مخزن	۱۰۰ لیتر
طول خرطومی	۲.۵ متر
جنس مخزن	استیل
مساحت فیلتر	۴۳۰۰۰ سانتی متر مربع



دارای چرخ های بزرگ جهت افزایش ایستایی دستگاه



دارای محفظه نگهدارنده لوازم جانبی در پشت دستگاه که در دو حالت عمودی و افقی قابل تنظیم می باشد.



مجهز به سیستم تخلیه مخزن آسان باز شونده بدین نحو که با جدا شدن کامل مخزن از دستگاه و قرار گیری بر روی چرخ تخلیه و جابجایی مخزن را تسهیل می نماید.



دارای تکان دهنده مکانیکی فیلتر جهت جلوگیری از انباشته شدن گرد و غبار و انسداد منافذ فیلتر



دارای شناور کنترل کننده سطح مایعات جهت جلوگیری از ورود مایعات به موتور

اجزای مکانیکی

- شاسی : از جنس فولاد آبکاری شده
- بلبرینگ ها : مقاوم در برابر نفوذ رطوبت و آب
- اتصالات : از جنس استیل ضد زنگ و مقاوم در برابر زنگ زدگی

سیستم فیلترینگ

- فیلتر استاندارد: فیلتر پارچه ای قابل شستشو از جنس پلی استر با قابلیت جذب ذرات میکرونی

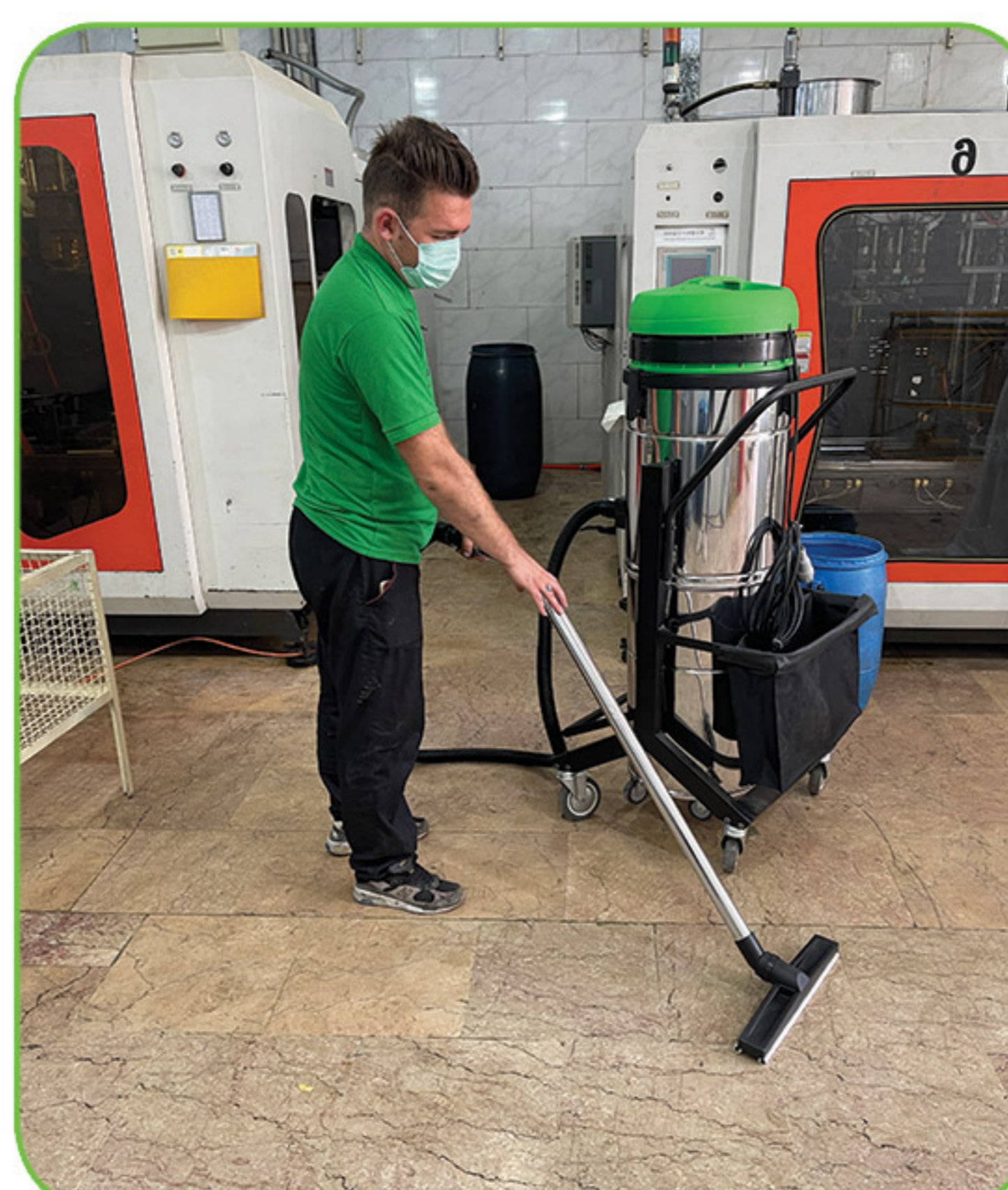
موتورها و ملحقات

- موتور مکش: (۲-stages) مجهز به شافت و پروانه های استیل ضد زنگ
- بلبرینگ های موتور: مقاوم در برابر آب و رطوبت
- زغال ها: به راحتی قابل تعویض می باشد

اجزای پلاستیکی

- چرخ ها: مقاوم در برابر سایش و لغزش
- لوله خرطومی: از جنس پلی اورتان با قابلیت انعطاف پذیری بالا

لوازم جانبی



مکنده صنعتی دائم کار (توربینی)

FLVAC
Turbine



دارای موتور توربینی با قابلیت کارکرد به صورت مستمر



دارای قابلیت به عنوان مکنده مرکز (سانترال)



دارای قابلیت کارکرد بصورت مداوم و بدون وقفه (دائم کار)



دارای مخزن زباله از جنس استیل جهت جلوگیری از زنگ زدگی و نیز ایجاد مقاومت در برابر خوردگی



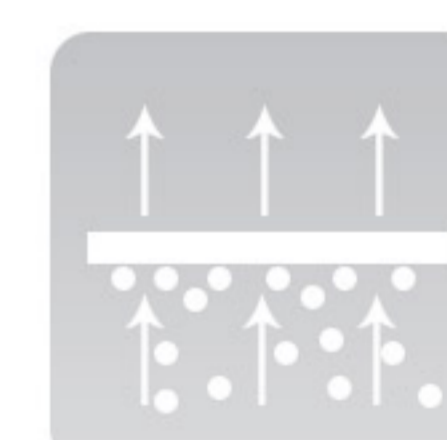
دارای موتور مکنده توربینی با طول عمر و راندمان کاری بالا، که در دراز مدت سهم بسزایی در کاهش هزینه های تعمیراتی در پی خواهد داشت.



طراحی بسیار ساده نحوه قرارگیری مخزن دستگاه جهت تسهیل در تخلیه و جابجایی



مجهز به سیستم میکرو فیلترینگ با قابلیت جذب ذرات گرد و غبار



فیلتر



دارای فیلتر چیندار (ستاره ای) قابل شستشو از جنس پلی استر با قابلیت جذب ذرات گرد و غبار

مخزن زباله



دارای مخزن زباله از جنس استیل

کلید روشن - خاموش



دارای صفحه نمایش ساده و قابل فهم و نیز تابلوی تقسیم برق، مجهز به سیستم های حفاظتی در برابر نوسانات

FLVAC TURBINE 7.5	FLVAC TURBINE 5.5	FLVAC TURBINE 4	FLVAC TURBINE 3		
۱	۱	۱	۱	تعداد موتور	
۷.۵	۵.۵	۴	۳	توان موتور	کیلو وات
۴۰۰	۴۰۰	۴۰۰	۴۰۰	منبع تغذیه	ولت
۵۳۰	۵۳۰	۲۳۰	۳۲۰	حداکثر جریان مکش هوا	مترمکعب بر ساعت
۴۳۰	۳۰۰	۴۴۰	۳۰۰	حداکثر فشار هوا	میل بار
۱۰۰	۱۰۰	۱۰۰	۱۰۰	ظرفیت مخزن	لیتر
۴۳۰۰۰	۴۳۰۰۰	۴۳۰۰۰	۴۳۰۰۰	مساحت فیلتر	سانتی متر مربع
۲.۵	۲.۵	۲.۵	۲.۵	طول خرطومی	متر
استیل	استیل	استیل	استیل	جنس مخزن	
۱۷۰	۱۶۰	۱۵۵	۱۴۷	وزن	کیلوگرم
۱۳۴۰×۵۴۰×۱۱۳۰	۱۳۴۰×۵۴۰×۱۱۳۰	۱۳۴۰×۵۴۰×۱۱۳۰	۱۳۴۰×۵۴۰×۱۱۳۰	ابعاد (ارتفاع×عرض×طول)	سانتیمتر



مجهز به سیستم تخلیه مخزن آسان بازشونده، بدین نحو که با جدا شدن کامل مخزن از دستگاه و قرارگیری بر روی ۴ چرخ تخلیه و جابجایی مخزن را تسهیل می نماید.



دارای تکان دهند مکانیکی فیلتر جهت جلوگیری از انباشته شدن گرد و غبار و انسداد منافذ فیلتر



دارای شناور کنترل کننده سطح مایعات جهت جلوگیری از ورود مایعات به موتور



دارای سید فلزی جهت قرارگیری لوازم جانبی دستگاه شامل انواع نازلها و ...



دارای قابلیت استفاده از دستگاه به صورت دمنده

اجزای پلاستیکی

- چرخ ها : مقاوم در برابر سایش و لغزش
- لوله خرطومی : از جنس پلی اورتان با قابلیت انعطاف پذیری بالا

اجزای مکانیکی

- شاسی : از جنس آهن گالوانیزه
- مخزن : از جنس استیل ضد زنگ و مقاوم در برابر خوردگی
- اتصالات : از جنس استیل ضد زنگ و مقاوم در برابر زنگ زدگی و رطوبت

سیستم فیلترینگ

- فیلتر استاندارد: فیلتر پارچه ای قابل شستشو از جنس پلی استر با قابلیت جذب ذرات میکرونی

موتورها

- موتور مکش : از نوع موتور وکیوم سایدچنل با بدنه آلومینیومی

پمپ وکیوم ساید چنل (Side channel)

- پمپ وکیوم ساید چنل (Side channel) موتوری تک محوره بوده و دارای عملکرد ساده ای می باشد بدین ترتیب که الکترو موتور کوپل شده به دستگاه، پروانه را با سرعت بسیار بالا چرخانده و هوا را از یک طرف مکش و از طرف دیگر با سرعت بالا از داخل سیلندر به بیرون هدایت می کند، از مزایای این گونه موتورها در قیاس با سایر موتورها می توان به کارکرد طولانی، هزینه های تعمیراتی پایین، سر و صدای کم، مصرف پایین انرژی، عدم نیاز به روغن و در نتیجه افزایش راندمان کاری اشاره کرد.

لوازم جانبی (سفارشی)



سایر محصولات

OTHER PRODUCTS





دارای مخزن مربوط به مایع پولیش
با امکان تنظیم ریزش مواد بر روی برس



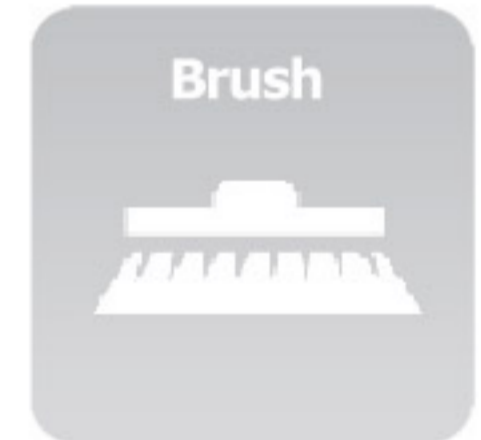
دارای قابلیت امکان تنظیم زاویه
دسته فرمان جهت همسان سازی
ارتفاع دستگاه با قد اپراتور



دارای مخزن مایع پولیش جهت
استفاده همزمان مواد براق کننده
و یا واکس به هنگام کار



دارای قابلیت شستشوی و پولیش
سطوح سنگ، موزائیک، کاشی،
سرامیک، پارکت و نیز شستشوی
فرش و موکت (با تعویض برس)



مجهز به قاب تمام فلزی با
روکش پلاستیک فشرده برس
جهت جلوگیری از آسیب دیدن
بدنه در برابر ضربات احتمالی



دارای موتور گیربکسی ۱۸۰ دور در
دقیقه، که بکارگیری سیستم انتقال
نیروی گیربکسی سبب کاهش هزینه
تعمیراتی و نیز افزایش طول عمر
موتور خواهد داشت.



دارای انواع برس نرم و زبر و نیز پد
مخصوص پولیش جهت پاسخگویی
به انواع نیازها



اطلاعات فنی

FLPOL		
۳۸۰	میلی متر	عرض شستشو
۱۸۰	دور در دقیقه	سرعت گردش برس
۷۵۰	وات	توان موتور
۱۵	لیتر	حجم مخزن
۲۲۰-۲۴۰	ولت	منبع تغذیه
۱	عدد	تعداد برس
۳۲	کیلوگرم	وزن

FLEXT Drill



دارای امکان قرارگیری بر شانه اپراتور جهت کاربری آسان



دارای موتور برس دستی سیار که سبب افزایش قدرت مانور دستگاه بر روی سطوح می‌گردد.



دارای مخزن استیل جهت جلوگیری از زنگ زدگی و نیز ایجاد مقاومت در برابر خوردگی



دارای قابلیت شستشوی مبلمان و نیز شستشوی دیوار و سطوح عمودی که امکان استفاده از پولیش و یا دستگاه اسکرابر نمی‌باشد.



قابل استفاده در کنار جاروبرقی آب و خاک جهت مبل شویی و خشک‌کنی همزمان



دارای برس دو دور دوخت (زبر و نرم) جهت پاسخگویی به تمام نیازهای مرتبط



دارای سیستم پاشش تلمبه ای مواد شوینده بر روی برس که سبب جلوگیری از خیس شدن سطوحی مثل کتان و یا جیر که نفذ پذیری بالایی دارند.



اطلاعات فنی

FLEXT Drill

عرض شستشو	۱۵	سانتی متر
توان موتور دریل	۷۵۰	وات
حجم مخزن	۱۷	لیتر
جنس مخزن	استیل	
طول شیلنگ	۲.۵	متر
منبع تغذیه	۲۲۰-۲۴۰	ولت
تعداد برس	۱	عدد

ترولی FLTROL



قابل ارائه در مدل‌های مختلف با کاربری و ساختار متفاوت جهت استفاده در کلیه اماکن تجاری، درمانی و ...



استفاده از پروپیلن فشرده در ساخت تجهیزات قرار گرفته بر روی شاسی جهت مقاوم سازی در برابر ضربات احتمالی



امکان طراحی انواع ترولی (از لحاظ تعداد و نحوه قرار گیری قسمت های مختلف)



دارای قابلیت بکارگیری همزمان انواع و اقسام تجهیزات و مواد شستشو و ضدعفونی



دارای سطل زباله چرخ دار که امکان جابجایی و تخلیه آسان را ممکن می سازد



استفاده از ۴ چرخ گردان زیر شاسی که سبب حمل و نقل آسان و کاربری بهتر می گردد.



قابل ارائه در انواع کاربری های متفاوت اعم از هتلی، بیمارستانی، صنعتی و ...



اطلاعات فنی

FLTROL

ظرفیت مخزن آب تمیز	لیتر	۱۵
ظرفیت مخزن آب کثیف	لیتر	۱۵
تعداد طبقات	طبقه	۳
جنس مخازن		پلی اتیلن
نوع آبگیر		پرسی
وزن	کیلوگرم	۱۷
جنس شاسی		فولادی



قابل استفاده بر روی انواع سطوح طبیعی و مصنوعی مثل سنگ، سرامیک، کفپوش، اپوکسی، بتون مسطح و ...



بهره گیری از فرآیند بیولوژیکی در راستای از بین بردن آلاینده های میکروبی



ساخته شده از مواد اولیه سازگار با محیط زیست (غیر شیمیایی)



مناسب جهت استفاده در مکانهایی با محدودیت استفاده از مواد اسیدی



بهره گیری از فناوری روز دنیا و تکنولوژی بایو در پروسه طراحی و تولید



تولید شده جهت استفاده بر روی انواع سطوح و نیز مقابله با انواع آلودگی ها در سازمانها، صنایع خرد و کلان، بیمارستان ها، مراکز تجاری و ...



اطلاعات فنی

FLCHEM

حالت فیزیکی	مایع
رنگ	سبز
درجه اسیدی و قلیایی	۶.۸/۷.۵
چگالی نسبی	۱.۰۲-۱.۰۰
گرانروی	>CPI۰
مواد آلی فرار	>۰.۰۲۵%
قابلیت اشتعالزایی	خیر
خورندگی	خیر
واکنش پذیری	خیر



Falamak Machine



تهران، خیابان شهید بهشتی، ابتدای خیابان سرافراز،
پلاک ۵۵، برج دریای نور، طبقه ۱۲، واحد ۱۳۰۱
کد پستی: ۱۵۸۷۶۹۸۴۹۸

تلفن: ۸-۸۸۵۳۵۴۴۴ (۰۲۱) فکس: ۸۸۷۴۷۸۱۰ (۰۲۱)
www.falamakmachine.co info@falamakmachine.co