

جاروی صنعتی سرنشین دار (سویپر) DQS14/14A



دارای مدل مجهز به سازه بان جهت استفاده در فضای باز (DQXIFA)



PowerBrush
پرزگذاری ۷ شکل برس میانی که کیفیت نظافت سطوح را تا حد قابل ملاحظه ای افزایش می دهد.

Easy Dump
بکارگیری نهایت سادگی در سیستم تخلیه مخزن زباله

AutoStop
سیستم قطع و وصل کلیه فرآیندهای مربوطه هم از چرخش برس، مکنش گرد و غبار، پاشیدن آب و ... بصورت جداگانه از طریق فعال سازی کلید مربوطه

LDC
مجهز به سیستم کنترل فلپ میانی برس جهت هدایت زباله های حجیم به داخل مخزن

PowerFilter
دارای ۴ فیلتر مجهز به سیستم میکرو فیلترینگ با قابلیت جذب ذرات میکرونی (گرد و غبار) حاصل از جاروب محیط و نیز دارای لرزاننده الکترونیکی جهت جلوگیری از انباشت شدن گرد و غبار بر روی فیلتر

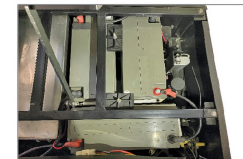
NoTools
طراحی بسیار ساده دستگاه که تعویض قطعات مصرفی شامل فیلتر، برس میانی و ... را بدون نیاز به استفاده از ابزار ممکن می سازد.

شارژر



دارای شارژر سوئیچینگ با قابلیت مدیریت سیکل شارژ که طول عمر مفید باتری ها را تا ۲ برابر افزایش می دهد.

باتری



دارای ۳ عدد باتری ۱۲ ولت سیلد با شدت جریان ۱۵۰ آمپر با بیشترین سطح کارایی که هیچگونه احتیاجی به نگهداری و بازدید های دوره ای از جمله چک کردن سطح آب اسید و ... ندارد.

صفحه نمایشگر



بکارگیری ساده ترین مکانیزم، جهت کنترل عملکرد دستگاه که این سادگی در طراحی جدای از کاربری آسان، هزینه های تعمیراتی دستگاه را تا حد قابل ملاحظه ای کاهش می دهد.

اطلاعات فنی

DQS14A	DQS14		
۷۰۰	۷۰۰	عرض کاری برس میانی	میلی متر
۱۳۸۰	۱۳۸۰	عرض کاری برس جانبی	میلی متر
۹۵۰۰	۹۵۰۰	ظرفیت اسمی	متر مربع در ساعت
۱۷۰	۱۷۰	گنجایش مخزن زباله	لیتر
۶	۶	مساحت فیلتر	متر مربع
۳۴	۳۴	ظرفیت مخزن آب	لیتر
۸.۵	۸.۵	سرعت دستگاه	کیلومتر بر ساعت
۳۶ (۳×۱۲)	۳۶ (۳×۱۲)	منبع تغذیه	ولت
۵۵۰	۵۲۰	وزن دستگاه (با احتساب باتری)	کیلوگرم
۱۸۶۰×۱۳۷۰×۱۹۰۰	۱۸۶۰×۱۳۷۰×۱۴۰۰	ابعاد دستگاه (ارتفاع×عرض×طول)	میلی متر



مجهز به ترمز کاهنده سرعت در جهت افزایش ایمنی و تسلط اپراتور بر روی عملکرد دستگاه.

مجهز به سیستم کنترل فلپ برس میانی که سبب تسهیل هدایت زباله های حجیم به داخل مخزن می گردد.

مجهز به لرزاننده الکترونیکی بر روی فیلتر که با فعال شدن، سبب برداش گرد و غبار انباشته شده بر روی فیلتر و در نهایت سبب افزایش سطح کیفی نظافت می گردد.

مجهز به افشاننده آب بر روی برس که سبب جلوگیری از بلند شدن گرد و غبار از روی زمین می گردد.

دارای ترمز دستی (ترمز پارک) در راستای جلوگیری از حرکت کردن دستگاه در زمان توقف (مخصوصا بر روی سطح شیبانی)

موتورها

- موتور برس : انتقال نیروی موتور از طریق تسمه
- موتور رانش : انتقال نیروی موتور از طریق گیربکس
- چک برس : موجب بالا و پایین رفتن برس و در نتیجه تنظیم ارتفاع پرز برس با سطح زمین می گردد

اجزای مکانیکی

- شاسی : از جنس فولاد آبکاری شده
- بلبرینگ ها : مقاوم در برابر نفوذ رطوبت و آب
- اتصالات : از جنس استیل ضد زنگ و مقاوم در برابر زنگ زدگی

سیستم فیلترینگ

- فیلتر استاندارد : فیلتر چنددار کاغذی با کاور استیل جهت جمع آوری زباله های خشک

اجزای الکتریکی

- بردهای الکترونیک : مجهز به فیلم های ضد رطوبت بر روی برد جهت مقاومتی در برابر نفوذ آب و رطوبت

لوازم جانبی (سفارشی)

