

## اطلاعات فنی

DQX6	DQX56		
۶۶۰	۵۶۰	عرض شستشو (پهنای برس)	میلی متر
۸۲۰	۸۲۰	عرض خشک کنی (پهنای تی)	میلی متر
۳۷۰۰	۳۲۰۰	راندمان کاری مفید	متر مربع در ساعت
۶۵	۶۵	گنجایش مخزن آب تمیز	لیتر
۷۰	۷۰	گنجایش مخزن آب کثیف	لیتر
۲	۱	تعداد برس	عدد
۲۴ (۴x۶)	۲۴ (۲x۱۲)	منبع تغذیه	ولت
۲۴۶	۲۲۳	وزن دستگاه (با احتساب باتری)	کیلوگرم
۱۲۸۰x۶۸۰x۱۰۷۰	۱۲۸۰x۶۸۰x۱۰۷۰	ابعاد دستگاه (ارتفاع/عرض/طول)	میلی متر



دارای اهرم تمام مکانیکی، جهت بالا و پایین بردن سینی برس



مجهز به شاور قطع کن مجری مگنشی که در زمان پر شدن مخزن آب کثیفه سیمب جلوگیری از ورود آب داخل موتور و در نهایت پوسیدگی آن می گردد.



استفاده از لاستیک های تی ساستت کمپانی linetex جهت افزایش کارایی و سطح کیفی خشک کنی.



مجهز به نمایشگر میزان سطح آپ تمیز داخل مخزن که سیمب افزایش کارایی اپراتور از سطح عملکرد دستگاه می گردد.



استفاده از سیستم انتقال نیروی گیربکس در موتور برس که سیمب افزایش طول عمر و کاهش هزینه های تعمیراتی می گردد.

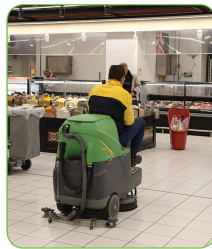
### اجزای مکانیکی

- موتور برس : انتقال نیروی موتور از طریق گیربکس (Stages) : مجهز به شافت و پروانه های استیل ضد زنگ
- شاسی : از جنس فولاد آبکاری شده
- بلبرینگ ها : مقاوم در برابر نفوذ رطوبت و آب
- موتور رانش : انتقال نیروی موتور از طریق گیربکس و دارای دیفرانسیل با محور قائم
- اتصالات : از جنس استیل ضد زنگ و مقاوم در برابر زنگ زدگی
- جک تیغه مکش : موجب بالا رفتن تیغه مکش در هنگام حرکت به عقب و در نتیجه شناورها، مجهز به کاور محافظ جهت ایجاد مقاومت در برابر ضربات احتمالی جلوگیری از آسیب دیدن تیغه های تی می شود.

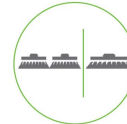
### اجزای الکتریکی

- بردهای الکترونیک : مجهز به فیلم های ضد رطوبت بر روی برد جهت مقاوم سازی در برابر نفوذ آب و رطوبت
- شیرهای برقی : طراحی بر اساس ایجاد مقاومت در برابر محلول های شیمیایی.
- مخازن : از جنس پلی اتیلن ضد ضربه
- لاستیک های تیغه مکش : از جنس لاتکس، قابل استفاده از هر ۴ طرف
- لوله های خرطومی : از جنس پلی اورتان، با قابلیت انعطاف پذیری بالا
- چرخ ها : مقاوم در برابر سایش و لغزش

### لوازم جانبی (سفارشی)



## زمین شوی صنعتی سرنشین دار (اسکرابر) DQX56 / 6



قابل ارائه در حالت تک برسه و دو برسه با پهنای شستشوی ۵۶۰ میلیمتر و یا ۶۶۰ میلیمتر



سیستم قطع و وصل کلیه فرآیندهای مربوط به شستشو امم از برس آب، چرخش برس و مکش بصورت جداگانه، از طریق فانتازای پدال مربوطه.



طراحی لا شکل تیغه تی به منظور متمرکز نمودن آب کثیف جمع آوری شده در قسمت مهانی تیغه و جلوگیری از انحراف آب به کناره ها جهت مکش بهتر.



ریش مرکزی آپ بر روی برس که منجر به توزیع یکنواخت آب در تمامی سطح برس و به تبع آن شوندهگی همگون دستگاه می گردد.



طراحی بسیار ساده دستگاه که تعویض قطعات ضروری شامل لوله های خرطومی، تیغه های لاستیکی، فیلترها و ... را بدون نیاز به استفاده از ابزار ممکن می سازد.



طراحی (Anti Foam) ساختار برس آب کثیف به داخل مخزن به نحوی که از ایجاد حباب در مخزن جلوگیری شده و بدین ترتیب موجب بالا رفتن طول عمر موتور مکش می شود.



سیستم خود تنظیمی برس با شرایط ناهموار کف محیط با قابلیت تنظیم فشار برس مناسب با میزان آلودگی.



### صفحه نمایشگر



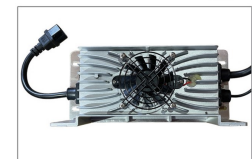
برگابگیری ساده ترین مکانیزم، جهت کنترل عملکرد دستگاه که این سادگی در طراحی جدای از کاربری آسان، هزینه های تعمیراتی دستگاه را تا حد قابل ملاحظه ای کاهش می دهد.

### باتری



دارای ۲ عدد باتری ولت سیلد با شدت جریان ۱۲۰ آمپر (DQX56) و یا ۴ عدد باتری ۶ ولت سیلد با شدت جریان ۲۴۰ آمپر (DQX6) با بیشترین سطح کارایی که هیچگونه احتیاجی به نگهداری و بازدید های دوره ای از جمله چک کردن سطح آب اسید و ... ندارد.

### شارژر



دارای شارژر سولیدجینگ با قابلیت مدیریت سیکل شارژر که طول عمر مفید باتری ها را تا ۲ برابر افزایش می دهد.